

STATISTICAL BULLETIN
OF FDI IN CHINA
2020

MINISTRY OF COMMERCE OF THE PEOPLE'S REPUBLIC OF CHINA
中华人民共和国商务部

中国外资统计公报 2020
STATISTICAL BULLETIN OF FDI IN CHINA 2020

中华人民共和国商务部

中国外资统计公报
STATISTICAL BULLETIN OF FDI IN CHINA
2020

中华人民共和国商务部
MINISTRY OF COMMERCE OF THE PEOPLE'S REPUBLIC OF CHINA

中国外资统计公报

STATISTICAL BULLETIN OF FDI IN CHINA

2020



INvest in China

中华人民共和国商务部

MINISTRY OF COMMERCE OF THE PEOPLE'S REPUBLIC OF CHINA

目 录

一、2019 年中国外商投资综述	1
二、外商投资经济运行情况	3
(一) 规模以上外商投资企业工业增加值情况	3
(二) 实际使用外资金额占固定资产投资情况	3
(三) 税收情况	4
(四) 进出口情况	5
三、外商投资来源分布	6
(一) 主要投资来源地前 15 位国家(地区)投资情况	6
(二) 主要投资来源地投资情况	7
(三) 香港地区投资情况	8
(四) 台湾地区投资情况	10
(五) 日本投资情况	11
(六) 新加坡投资情况	12
(七) 韩国投资情况	13
(八) 美国投资情况	14
(九) 欧盟投资情况	15
(十) 东盟投资情况	16
(十一) “金砖国家”投资情况	17
(十二) “一带一路”沿线国家投资情况	18
四、外商投资结构分布	19
(一) 外商直接投资方式	19
(二) 外商直接投资产业	19
(三) 东、中、西部地区外商直接投资情况	21

五、全球外商直接投资情况	22
(一) 全球 FDI 流动情况	22
(二) 全球 FDI 流入前 10 位国家(地区)	22
(三) 全球 FDI 流出前 10 位国家(地区)	23
(四) 世界各区域 FDI 流入情况	24
(五) 世界各区域 FDI 流出情况	25
附表:	26
附表 1 截至 2019 年外商直接投资情况	26
附表 2 全国工业增加值及规模以上外商投资企业工业增加值增长率	27
附表 3 1992-2019 年实际使用外资占全社会固定资产投资情况	28
附表 4 1992-2019 年外商投资企业税收统计	29
附表 5 2019 年外商投资企业进出口商品总值统计	30
附表 6 1986-2019 年外商投资企业进出口商品总值统计	31
附表 7 截至 2019 年主要投资来源地前 15 位国家(地区)情况	32
附表 8 2019 年部分国家(地区)对华直接投资情况	33
附表 9 截至 2019 年部分国家(地区)对华直接投资情况	34
附表 10 1987-2019 年香港地区在内地投资情况一览	35
附表 11 1990-2019 年台湾地区在大陆投资情况一览	36
附表 12 1987-2019 年日本在华投资情况一览	37
附表 13 1987-2019 年新加坡在华投资情况一览	38
附表 14 1992-2019 年韩国在华投资情况一览	39
附表 15 1987-2019 年美国在华投资情况一览	40
附表 16 1987-2019 年欧盟在华投资情况一览	41
附表 17 1987-2019 年东盟在华投资情况一览	42
附表 18 2010-2019 年“金砖国家”在华投资情况一览	43
附表 19 2013-2019 年“一带一路”沿线国家在华投资情况一览	44
附表 20 2019 年外商直接投资分行业情况	45

图目录

图 1	1979-2019 年中国实际使用外资情况	1
图 2	2019 年对华投资前 15 位国家（地区）情况	1
图 3	2019 年外商投资企业工业增加值增幅情况	3
图 4	1992-2019 年实际使用外资金额占固定资产投资比重情况	4
图 5	1992-2019 年外商投资企业税收情况	4
图 6	1986-2019 年外商投资企业进出口总值占比情况	5
图 7	截至 2019 年 12 月主要投资来源地前 15 位国家（地区）情况	7
图 8	2019 年新设外商投资企业来源地区概况	8
图 9	2019 年实际投入外资金额来源地区概况	8
图 10	1987-2019 年香港地区对内地投资情况	9
图 11	1990-2019 年台湾地区对大陆投资情况	10
图 12	1987-2019 年日本对华投资情况	11
图 13	1987-2019 年新加坡对华投资情况	12
图 14	1992-2019 年韩国对华投资情况	13
图 15	1987-2019 年美国对华投资情况	14
图 16	1987-2019 年欧盟对华投资情况	15
图 17	1987-2019 年东盟对华投资情况	16
图 18	2010-2019 年“金砖国家”对华投资情况	17
图 19	2013-2019 年“一带一路”沿线国家（地区）对华投资情况	18
图 20	2019 年外商直接投资行业结构概况	20
图 21	2004—2019 年全球跨国直接投资情况	22

表目录

表 1	截至 2019 年 12 月外商直接投资分方式统计	2
表 2	2019 年主要投资来源地前 15 位国家（地区）情况.....	6
表 3	2019 年香港地区在内地投资金额前 5 位行业	9
表 4	2019 年台湾地区在大陆投资金额前 5 位行业	10
表 5	2019 年日本在华投资金额前 5 位行业	11
表 6	2019 年新加坡在华投资金额前 5 位行业	12
表 7	2019 年韩国在华投资金额前 5 位行业	13
表 8	2019 年美国在华投资金额前 5 位行业	14
表 9	2019 年欧盟在华投资金额前 5 位行业	15
表 10	2019 年东盟在华投资金额前 5 位行业	16
表 11	2019 年“金砖国家”在华投资金额前 5 位行业.....	17
表 12	2019 年“一带一路”沿线国家在华投资金额前 5 位行业.....	18
表 13	2019 年外商直接投资分方式统计	19
表 14	2019 年外商直接投资产业结构	19
表 15	2019 年外商直接投资高技术产业情况	20
表 16	2019 年东部、中部、西部地区外商直接投资情况.....	21
表 17	2019 年全球 FDI 流入前 10 位国家（地区）一览	22
表 18	2019 年全球 FDI 流出量前 10 位国家（地区）一览.....	23
表 19	2019 年世界各区域 FDI 流入情况	24
表 20	2019 年世界各区域 FDI 流出情况	25

一、2019 年中国外商投资综述

2019 年，中国新设立外商投资企业 40910 家，同比下降 32.4%，实际使用外资金额 1412.3 亿美元，同比增长 2.1%，规模居全球第 2 位，占 2019 年全球 FDI 总量的 9.2%。

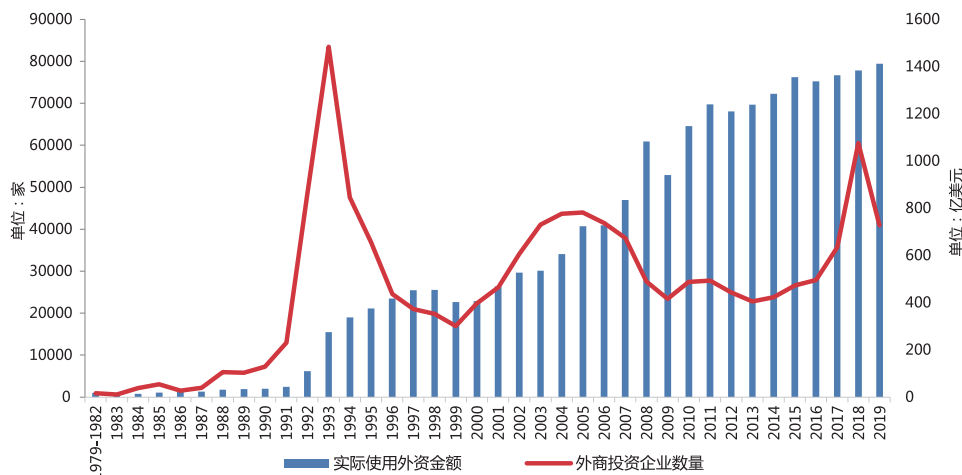


图 1 1979-2019 年中国实际使用外资情况

数据来源: 商务部。

2019 年，对华投资金额前 15 位国家（地区）在华新设企业合计 32699 家，占当年我国新设外商投资企业总数的 79.9%，实际投资合计 1336.3 亿美元，占当年我国实际使用外资总额的 94.6%。

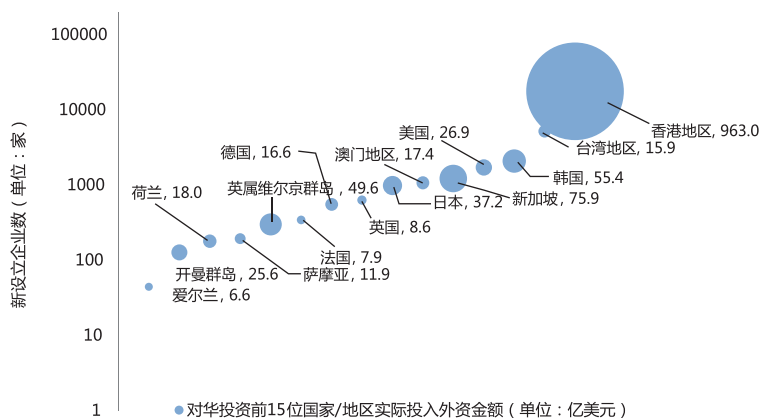


图 2 2019 年对华投资前 15 位国家（地区）情况

数据来源: 商务部。

截至 2019 年 12 月，中国累计设立外商投资企业 1001635 家，累计实际使用外资金额达 22904.7 亿美元^①。其中，外资企业数量 586795 家，占全部外商直接投资企业的 58.6%，实际使用外资金额 14274.1 亿美元，占全部实际使用外资金额的 62.3%；中外合资企业 352076 家，占比 35.2%，实际使用外资金额 5645.5 亿美元，占比 24.6%；中外合作企业 61089 家，占比 6.1%，实际使用外资金额 1127.5 亿美元，占比 4.9%。

表 1 截至 2019 年 12 月外商直接投资分方式统计

方 式	企业数		实际使用外资金额	
	数量（家）	比重（%）	金额（亿美元）	比重（%）
总计	1001635	100.0	22904.7	100.0
中外合资企业	352076	35.2	5645.5	24.6
中外合作企业	61089	6.1	1127.5	4.9
外资企业	586795	58.6	14274.1	62.3
外商投资股份制	1048	0.1	503.5	2.2
其它	627	0.1	1354.2	5.9

数据来源：商务部。

^① 实际使用外资金额，是指合同外资金额的实际执行数，外方投资者根据外商投资企业的合同（章程）的规定实际缴付的出资额。

二、外商投资经济运行情况

（一）规模以上外商投资企业工业增加值情况

2019年，外商投资经济运行保持较好态势。全国规模以上工业增加值增长5.7%，其中规模以上外商投资企业（含港澳台商）工业增加值增长2%。（详见附表2）

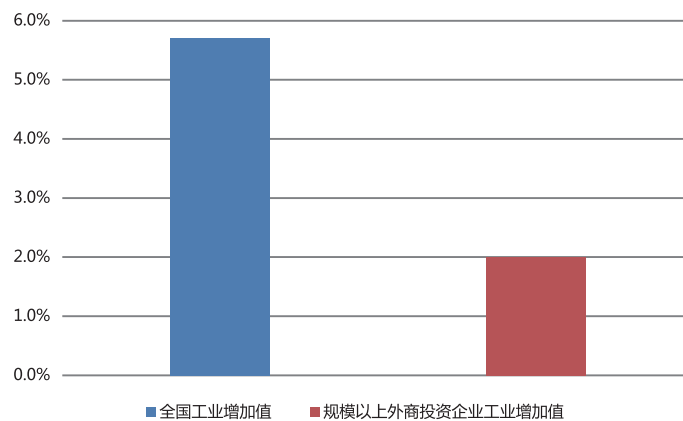


图3 2019年外商投资企业工业增加值增幅情况

数据来源：《国民经济和社会发展统计公报》，按可比价格计算。

（二）实际使用外资金额占固定资产投资情况

2019年，全社会固定资产投资81303.8亿美元（按全年平均汇率折算），实际使用外资金额占全社会固定资产投资比重为1.7%。（详见附表3）

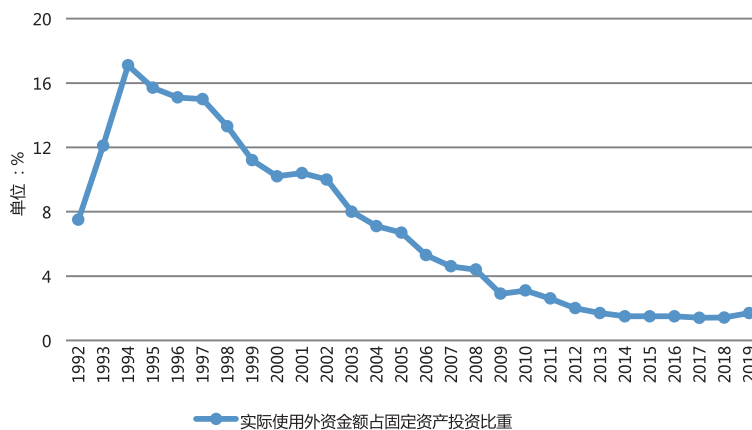


图 4 1992-2019 年实际使用外资金额占固定资产投资比重情况

数据来源：《中国统计年鉴》。

（三）税收情况

2019 年全国税收收入为 157992 亿元，同比增长 1%，其中外商投资企业缴纳税收 28678.6 亿元（不含关税、船舶吨税），同比下降 5.7%，占全国税收收入的 18.2%。（详见附表 4）

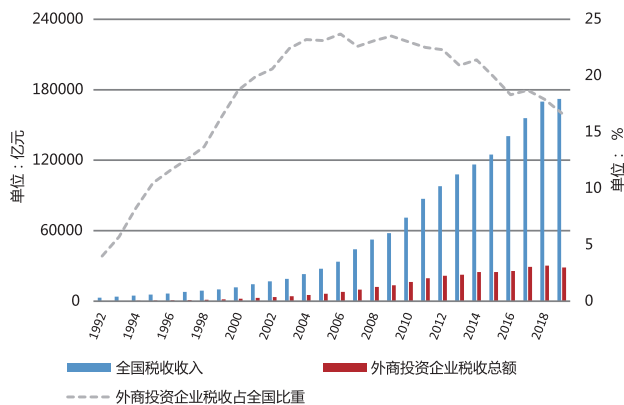


图 5 1992-2019 年外商投资企业税收情况

数据来源：《中国统计年鉴》、国家税务总局。

（四）进出口情况

2019年，全国进出口商品总值达45753亿美元，同比下降1%，其中外商投资企业进出口商品总值18239亿美元，同比下降7.3%，占全国比重为39.9%。全国进口商品总值20769亿美元，同比下降2.8%，其中外商投资企业进口商品总值8578亿美元，同比下降8%，占全国比重为41.3%。全国出口商品总值24984.1亿美元，同比增长0.4%，其中外商投资企业出口商品总值9661亿美元，同比下降6.7%，占全国比重为38.7%。（详见附表5、6）

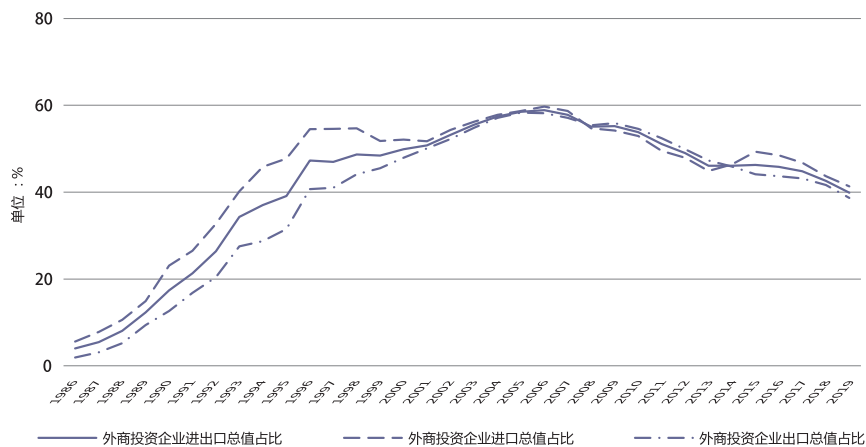


图6 1986-2019年外商投资企业进出口总值占比情况

数据来源：海关统计。

三、外商投资来源分布

(一) 主要投资来源地前 15 位国家（地区）投资情况

2019 年，新设企业数排名前 3 位的分别是香港地区、台湾地区和韩国；实际投入金额排名前 3 位分别是香港地区、新加坡和韩国。

表 2 2019 年主要投资来源地前 15 位国家（地区）情况

国别/地区	新设企业数 (家)	比重 (%)	实际投入金额 (亿美元)	比重 (%)
总计	40910	100.0	1412.3	100
香港地区	17873	43.7	963.0	68.2
新加坡	1242	3.0	75.9	5.4
韩国	2108	5.2	55.4	3.9
英属维尔京群岛	304	0.7	49.6	3.5
日本	1000	2.4	37.2	2.6
美国	1733	4.2	26.9	1.9
开曼群岛	129	0.3	25.6	1.8
荷兰	182	0.4	18.0	1.3
澳门地区	1083	2.6	17.4	1.2
德国	562	1.4	16.6	1.2
台湾地区	5252	12.8	15.9	1.1
萨摩亚	197	0.5	11.9	0.8
英国	640	1.6	8.6	0.6
法国	349	0.9	7.9	0.6
爱尔兰	45	0.1	6.6	0.5
其他	8189	20.0	45.0	3.2

数据来源：商务部。

截至 2019 年 12 月，按照累计设立企业数量排名前 3 位的国家（地区）是香港地区、台湾地区和美国；按照累计实际投入金额排名前 3 位的国家（地区）是香港地区、英属维尔京群岛和日本。（详见附表 7）

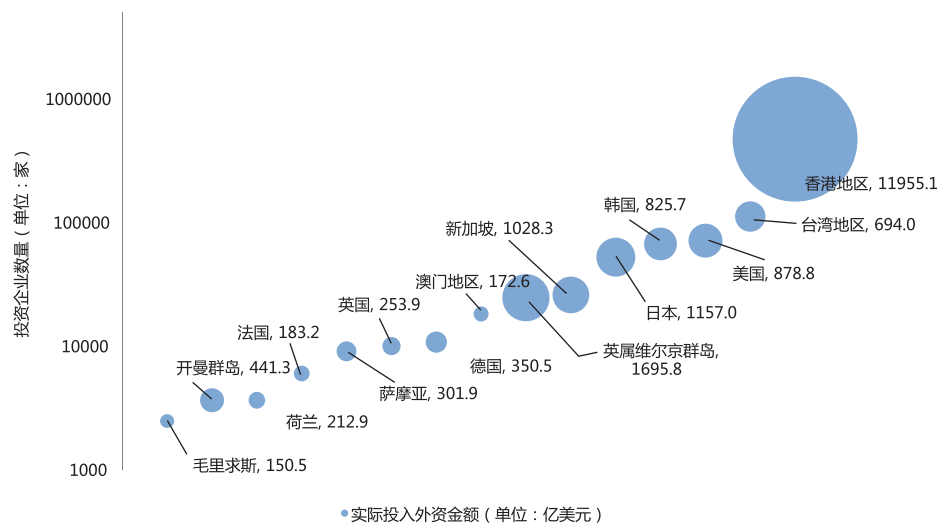


图 7 截至 2019 年 12 月主要投资来源地前 15 位国家（地区）情况

数据来源：商务部。

（二）主要投资来源地投资情况

在华投资主要来源地区是亚洲、欧盟、北美及部分自由港。2019 年亚洲十国/地区（香港地区、印度尼西亚、日本、澳门地区、马来西亚、菲律宾、新加坡、韩国、泰国、台湾地区）在华新设企业数占比 71.8%，实际投入外资金额占比 82.6%；欧洲主要国家（比利时、丹麦、英国、德国、法国、爱尔兰、意大利、卢森堡、荷兰、希腊、葡萄牙、西班牙、奥地利、芬兰、瑞典）在华新设企业数占比 6.4%，实际投入外资金额占比 5.1%；北美（美国、加拿大）在华新设企业数占比 5.7%，实际投入外资金额占比 2.1%；部分自由港地区（毛里求斯、巴巴多斯、开曼群岛、英属维尔京群岛、百慕大、萨摩亚）在华新设企业数占比 1.6%，实际投入外资金额占比 6.4%。（详见附表 8、9）

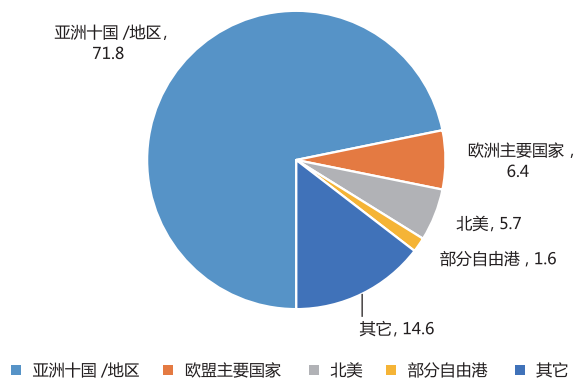


图 8 2019 年新增外商投资企业来源地区概况

数据来源：商务部。

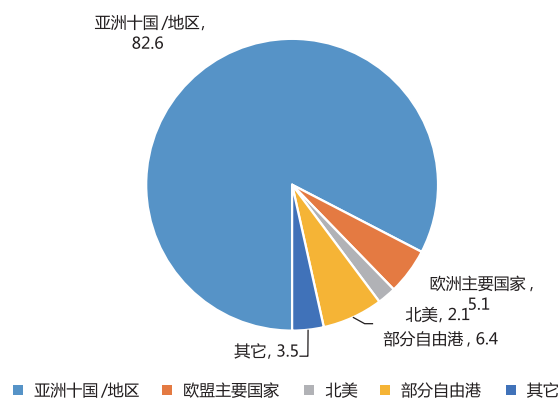


图 9 2019 年实际投入外资金额来源地区概况

数据来源：商务部。

(三) 香港地区投资情况

2019 年，香港地区在内地新设企业 17873 家，同比下降 55.2%，占内地新设外商投资企业数的 43.7%；实际投入金额 963 亿美元，同比增长 7.1%，占内地实际使用外资金额的 68.2%。（详见附表 10）

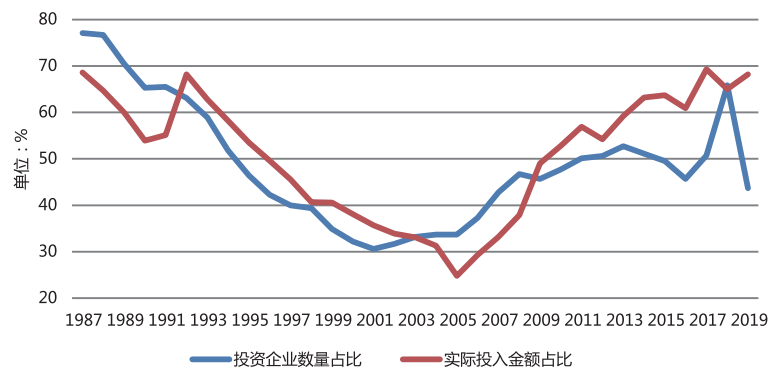


图 10 1987-2019 年香港地区对内地投资情况

数据来源：商务部。

2019 年，香港地区在内地投资金额前 5 位行业分别是房地产业，租赁和商务服务业，制造业，信息传输、软件和信息技术服务业，科学研究和技术服务业；5 个行业新设企业数占比 58.4%，实际投入金额占比 75.3%。

表 3 2019 年香港地区在内地投资金额前 5 位行业

行业	新设企业数 (家)	比重 (%)	实际投入金额 (万美元)	比重 (%)
总 计	17873	100	9629894	100
房地产业	782	4.4	1990874	20.7
租赁和商务服务业	2785	15.6	1624777	16.9
制造业	2447	13.7	1499859	15.6
信息传输、软件和信息技术服务业	2181	12.2	1275133	13.2
科学研究和技术服务业	2247	12.6	865366	9.0

数据来源：商务部。

（四）台湾地区投资情况

2019年，台湾地区在大陆新设企业5252家，同比增长6.9%，占大陆新设外商投资企业数的12.8%；实际投入金额15.9亿美元，同比增长14.1%，占大陆实际使用外资金额的1.1%。（详见附表11）

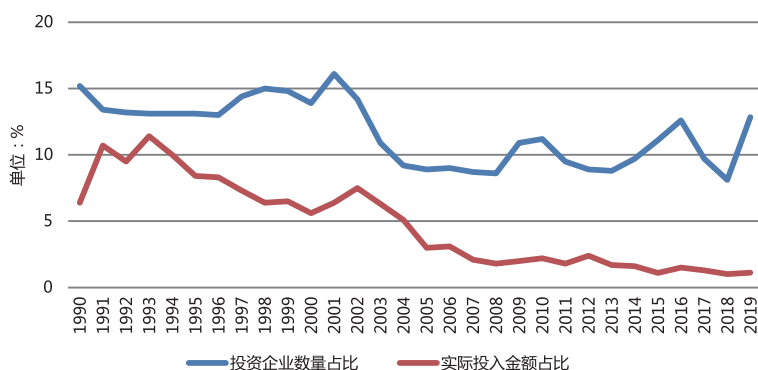


图 11 1990-2019 年台湾地区对大陆投资情况

数据来源：商务部。

2019年，台湾地区在大陆投资金额前5位行业分别是制造业、批发和零售业、科学研究和技术服务业、租赁和商务服务业、金融业；5个行业新设企业数占比75.3%，实际投入金额占比94.0%。

表 4 2019 年台湾地区在大陆投资金额前 5 位行业

行业	新设企业数 (家)	比重 (%)	实际投入金额 (万美元)	比重 (%)
总计	5252	100	158740	100
制造业	715	13.6	124827	78.6
批发和零售业	1672	31.8	9954	6.3
科学研究和技术服务业	847	16.1	6209	3.9
租赁和商务服务业	720	13.7	4657	2.9
金融业	2	0.0	3530	2.2

数据来源：商务部。

注：本章涉及的各国家（地区）在华金融业投资数据均不包括银行、证券、保险领域。

（五）日本投资情况

2019年，日本在华新设外商投资企业1000家，同比增长20.8%，占我国新设外商投资企业数的2.4%；实际投入外资金额37.2亿美元，同比下降2%，占我国实际使用外资金额的2.6%。（详见附表12）

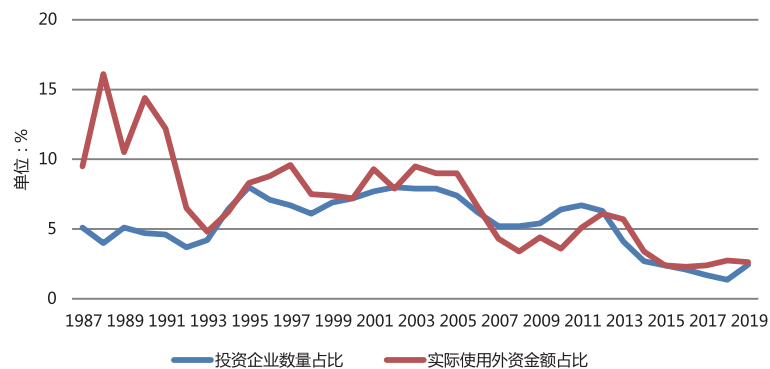


图 12 1987-2019 年日本对华投资情况

数据来源：商务部。

2019年，日本在华投资金额前5位行业分别是制造业、租赁和商务服务业、批发和零售业、房地产业、科学研究和技术服务业；5个行业新设企业数占比80.3%，实际投入外资金额占比90.2%。

表 5 2019 年日本在华投资金额前 5 位行业

行业	新设企业数 (家)	比重 (%)	实际投入金额 (万美元)	比重 (%)
总 计	1000	100	372093	100
制造业	217	21.7	258272	69.4
租赁和商务服务业	115	11.5	35582	9.6
批发和零售业	335	33.5	15087	4.1
房地产业	7	0.7	14986	4.0
科学研究和技术服务业	129	12.9	11581	3.1

数据来源：商务部。

（六）新加坡投资情况

2019年，新加坡在华新设外商投资企业1242家，同比增长24.4%，占我国新设外商投资企业数的3.0%；实际投入外资金额75.9亿美元，同比增长45.7%，占我国实际使用外资金额的5.4%。（详见附表13）

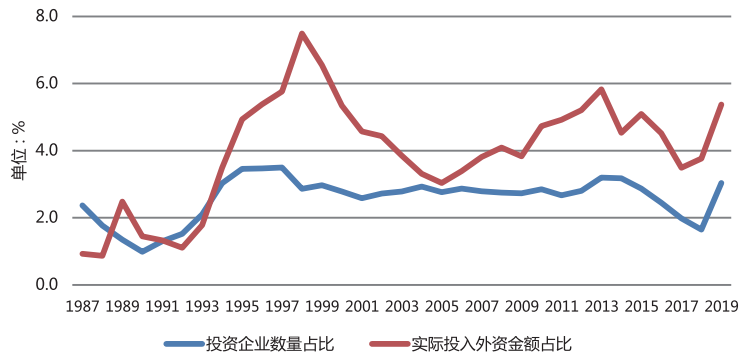


图 13 1987-2019 年新加坡对华投资情况

数据来源：商务部。

2019年，新加坡在华投资金额前5位行业分别是制造业，租赁和商务服务业，房地产业，交通运输、仓储和邮政业，信息传输、软件和信息技术服务业；5个行业新设企业数占比49.4%，实际投入外资金额占比82.0%。

表 6 2019 年新加坡在华投资金额前 5 位行业

行业	新设企业数 (家)	比重 (%)	实际投入金额 (万美元)	比重 (%)
总计	1242	100	759064	100
制造业	159	12.8	207753	27.4
租赁和商务服务业	223	18.0	180516	23.8
房地产业	45	3.6	133083	17.5
交通运输、仓储和邮政业	58	4.7	60689	8.0
信息传输、软件和信息技术服务业	129	10.4	40680	5.4

数据来源：商务部。

（七）韩国投资情况

2019年，韩国在华新设外商投资企业2108家，同比增长12.0%，占我国新设外商投资企业数的5.2%；实际投入外资金额55.4亿美元，同比增长18.7%，占我国实际使用外资金额的3.9%。（详见附表14）

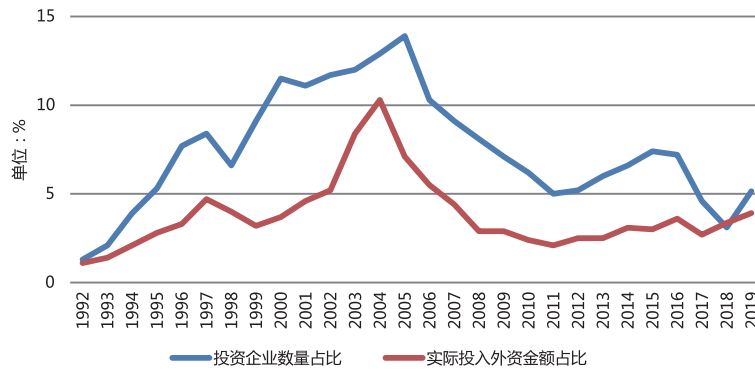


图 14 1992-2019 年韩国对华投资情况

数据来源：商务部。

2019年，韩国在华投资金额前5位行业分别是制造业、租赁和商务服务业、科学研究和技术服务业、金融业、批发和零售业；5个行业新设企业数占比78.8%，实际投入外资金额占比98.0%。

表 7 2019 年韩国在华投资金额前 5 位行业

行业	新设企业数 (家)	比重 (%)	实际投入金额 (万美元)	比重 (%)
总计	2108	100	553817	100
制造业	386	18.3	439789	79.4
租赁和商务服务业	113	5.4	54511	9.8
科学研究和技术服务业	189	9.0	18243	3.3
金融业	2	0.1	15321	2.8
批发和零售业	971	46.1	15112	2.7

数据来源：商务部。

（八）美国投资情况

2019年，美国在华新设外商投资企业1733家，同比下降1.0%，占我国新设外商投资企业数的4.2%；实际投入外资金额26.9亿美元，同比下降0.1%，占我国实际使用外资金额的1.9%。（详见附表15）

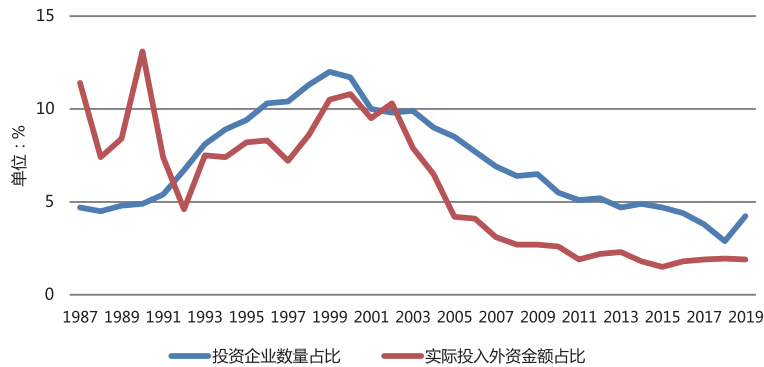


图 15 1987-2019 年美国对华投资情况

数据来源：商务部。

2019年，美国在华投资金额前5位行业分别是制造业，采矿业，金融业，信息传输、软件和信息技术服务业，租赁和商务服务业；5个行业新设企业数占比48.5%，实际投入外资金额占比84.6%。

表 8 2019 年美国在华投资金额前 5 位行业

行业	新设企业数 (家)	比重 (%)	实际投入金额 (万美元)	比重 (%)
总 计	1733	100	268638	100
制造业	288	16.6	86495	32.2
采矿业	4	0.2	44892	16.7
金融业	2	0.1	35219	13.1
信息传输、软件和信息技术服务业	293	16.9	33454	12.5
租赁和商务服务业	253	14.6	27156	10.1

数据来源：商务部。

（九）欧盟投资情况

2019年，欧盟在华新设外商投资企业2804家，同比增长15.6%，占当年我国新设外商投资企业数的6.9%；实际投入外资金额73.1亿美元，同比下降29.9%，占我国实际使用外资金额的5.2%。（详见附件16）

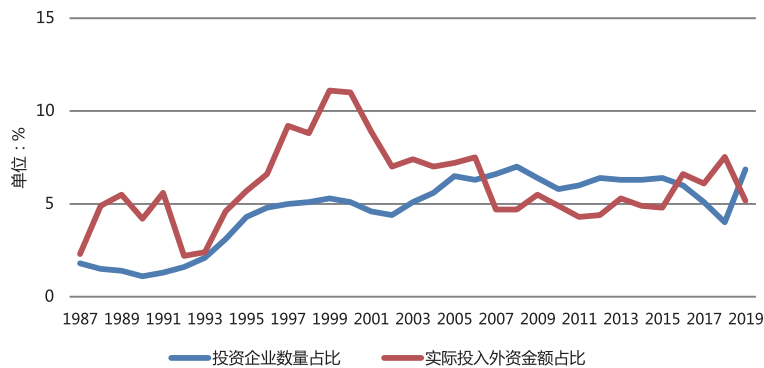


图 16 1987-2019 年欧盟对华投资情况

数据来源：商务部。

2019年，欧盟在华投资金额前5位行业分别是制造业、租赁和商务服务业、批发和零售业、科学研究和技术服务业、金融业；5个行业新设企业数占比80.4%，实际投入外资金额占比91.4%。

表 9 2019 年欧盟在华投资金额前 5 位行业

行业	新设企业数 (家)	比重 (%)	实际投入金额 (万美元)	比重 (%)
总计	2804	100	730841	100
制造业	444	15.8	425204	58.2
租赁和商务服务业	499	17.8	86713	11.9
批发和零售业	877	31.3	61424	8.4
科学研究和技术服务业	425	15.2	56972	7.8
金融业	10	0.4	37522	5.1

数据来源：商务部。

（十）东盟投资情况

2019年，东盟在华新设外商投资企业2148家，同比增长25.7%，占我国新设外商投资企业数的5.3%；实际投入外资金额78.8亿美元，同比增长37.7%，占我国实际使用外资金额的5.6%。（详见附表17）

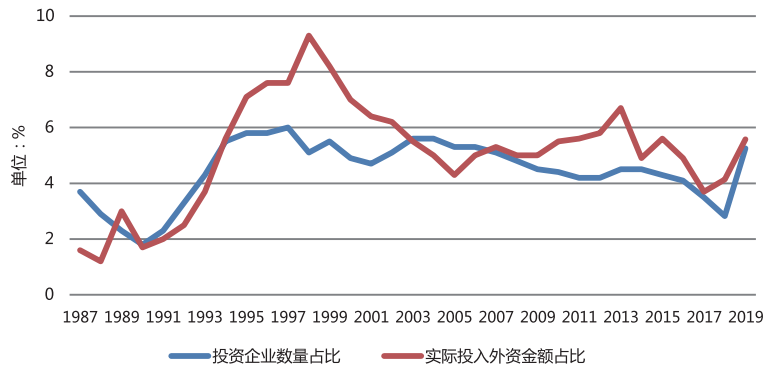


图 17 1987-2019 年东盟对华投资情况

数据来源：商务部。

2019年，东盟在华投资金额前5位行业分别是制造业，租赁和商务服务业，房地产业，交通运输、仓储和邮政业，批发和零售业；5个行业新设企业数占比68.1%，实际投入外资金额占比81.8%。

表 10 2019 年东盟在华投资金额前 5 位行业

行业	新设企业数 (家)	比重 (%)	实际投入金额 (万美元)	比重 (%)
总 计	2148	100	787673	100
制造业	239	11.1	224860	28.5
租赁和商务服务业	358	16.7	181947	23.1
房地产业	58	2.7	133292	16.9
交通运输、仓储和邮政业	72	3.4	60724	7.7
批发和零售业	735	34.2	43236	5.5

数据来源：商务部。

（十一）“金砖国家”投资情况

2019年，“金砖国家”在华新设外商投资企业1047家，同比增长54.4%，占我国新设外商投资企业数的2.6%；实际投入外资金额0.9亿美元，同比下降51.4%，占我国实际使用外资金额的0.1%。（详见附表18）

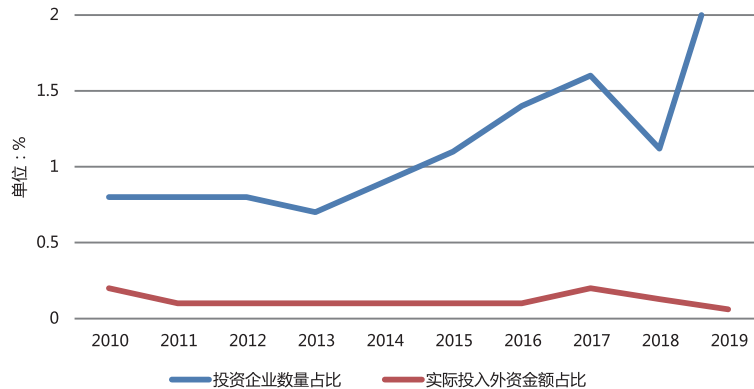


图 18 2010-2019 年“金砖国家”对华投资情况

数据来源：商务部。

2019年，“金砖国家”投资金额前5位行业分别是制造业，批发和零售业，信息传输、软件和信息技术服务业，科学研究和技术服务业，租赁和商务服务业；5个行业新设企业数占比88.3%，实际投入外资金额占比100.0%。

表 11 2019 年“金砖国家”在华投资金额前 5 位行业

行业	新设企业数 (家)	比重 (%)	实际投入金额 (万美元)	比重 (%)
总计	1047	100	8616	100
制造业	50	4.8	5651	65.6
批发和零售业	592	56.5	2337	27.1
信息传输、软件和信息技术服务业	85	8.1	430	5.0
科学研究和技术服务业	72	6.9	106	1.2
租赁和商务服务业	126	12.0	93	1.1

数据来源：商务部。

（十二）“一带一路”沿线国家投资情况

2019年，“一带一路”沿线国家在华新设外商投资企业5570家，同比增长25.2%，占我国新设外商投资企业数的13.6%；实际投入外资金额81.2亿美元，同比增长33.6%，占我国实际使用外资金额的5.7%。（详见附表19）

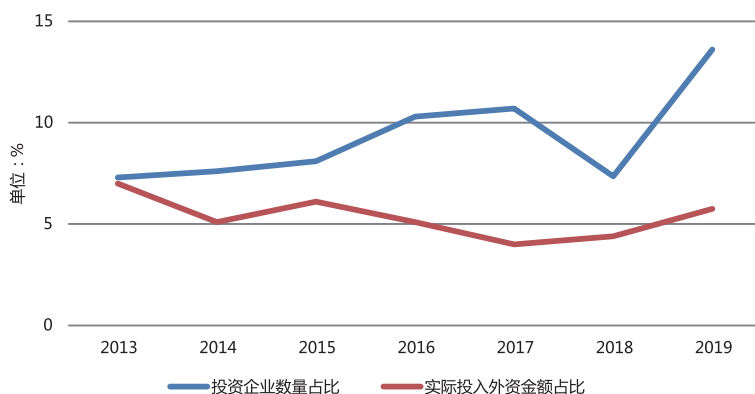


图 19 2013-2019年“一带一路”沿线国家（地区）对华投资情况

数据来源：商务部。

2019年，“一带一路”沿线国家在华投资金额前5位行业分别是制造业，租赁和商务服务业，房地产业，交通运输、仓储和邮政业，批发和零售业；5个行业新设企业数占比76.1%，实际投入外资金额占比82.0%。

表 12 2019年“一带一路”沿线国家在华投资金额前5位行业

行业	新设企业数 (家)	比重 (%)	实际投入金额 (万美元)	比重 (%)
总计	5570	100	811877	100
制造业	402	7.2	241846	29.8
租赁和商务服务业	679	12.2	182254	22.4
房地产业	63	1.1	134307	16.5
交通运输、仓储和邮政业	125	2.2	60758	7.5
批发和零售业	2972	53.4	46353	5.7

数据来源：商务部。

四、外商投资结构分布

（一）外商直接投资方式

2019年，外商直接投资方式以外资企业为主，新设立30533家，占比74.6%；实际使用外资金额936.1亿美元，占比66.3%。其次是中外合资企业，新设立10077家，占比24.6%；实际使用外资金额317.8亿美元，占比22.5%。

表 13 2019 年外商直接投资分方式统计

方 式	企业数		实际使用外资金额	
	数量（家）	比重（%）	金额（亿美元）	比重（%）
总计	40910	100	1412.3	100
中外合资企业	10077	24.6	317.8	22.5
中外合作企业	70	0.2	3.3	0.2
外资企业	30533	74.6	936.1	66.3
股份有限公司	117	0.3	80.8	5.7
其它	113	0.3	74.2	5.3

注：其他外商投资企业包括合伙企业，合作开发项目，银行、证券、保险领域机构等。

数据来源：商务部。

（二）外商直接投资产业

2019年，第一、二、三产业新设外商投资企业数量占比分别为1%、15.3%、83.7%，实际使用外资金额占比分别为0.3%、29.9%、69.8%。

表 14 2019 年外商直接投资产业结构

行业名称	数量（家）	比重（%）	实际使用外资金额（亿美元）	比重（%）
总计	40910	100.0	1412.3	100.0
第一产业	424	1.0	4.4	0.3
第二产业	6262	15.3	422.3	29.9
第三产业	34224	83.7	985.5	69.8

数据来源：商务部。

从行业门类看，2019年，外商直接投资主要集中于制造业，房地产业，租赁和商务服务业，信息传输、软件和信息技术服务业，批发和零售业，金融业，科学研究和技术服务业；以上7个行业的新设外商投资企业数量占比为89.0%，实际使用外资金额占比89.2%。（详见附表20）

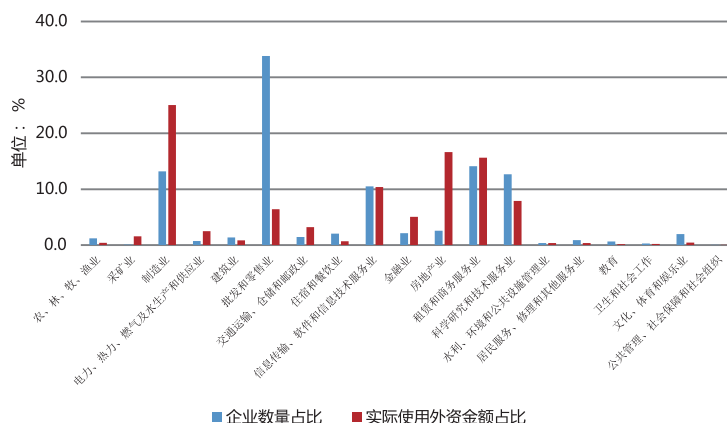


图 20 2019 年外商直接投资行业结构概况

数据来源：商务部。

2019年,高技术制造业、高技术服务业新设外商投资企业数量分别为1266家和9045家,实际使用外资金额分别为133.7亿美元和256.9亿美元。

表 15 2019 年外商直接投资高技术产业情况

行业	企业数		实际使用外资金额	
	数量 (家)	比重 (%)	金额 (亿美元)	比重 (%)
总计	40910	100	1412.3	100
其中：高技术产业	10311	25.2	390.6	27.7
高技术制造业	1266	3.1	133.7	9.5
高技术服务业	9045	22.1	256.9	18.2

数据来源：商务部。

（三）东、中、西部地区外商直接投资情况

2019年，东部、中部、西部地区新设外商投资企业数量占比分别为89.5%、5.2%和5.2%，实际使用外资金额占比分别为84.3%、6.9%和6.6%。

表 16 2019 年东部、中部、西部地区外商直接投资情况

地方名称	数量（家）	比重（%）	实际使用外资金额（亿美元）	比重（%）
总计	40910	100	1412.3	100
东部地区	36613	89.5	1191.1	84.3
中部地区	2138	5.2	97.3	6.9
西部地区	2137	5.2	92.9	6.6
有关部门	22	0.1	30.9	2.2

注：有关部门项下包含银行、证券、保险行业吸收外商直接投资数据。

东部地区：北京、天津、河北、辽宁、上海、江苏、浙江、福建、山东、广东、海南。

中部地区：山西、吉林、黑龙江、安徽、江西、河南、湖北、湖南。

西部地区：内蒙古、广西、四川、重庆、贵州、云南、陕西、甘肃、青海、宁夏、新疆、西藏。

数据来源：商务部。

五、全球外商直接投资情况

（一）全球 FDI 流动情况

2019 年 FDI 流入金额 15398.8 亿美元，同比增长 3%，流出金额 13137.7 亿美元，同比增加 33.2%。

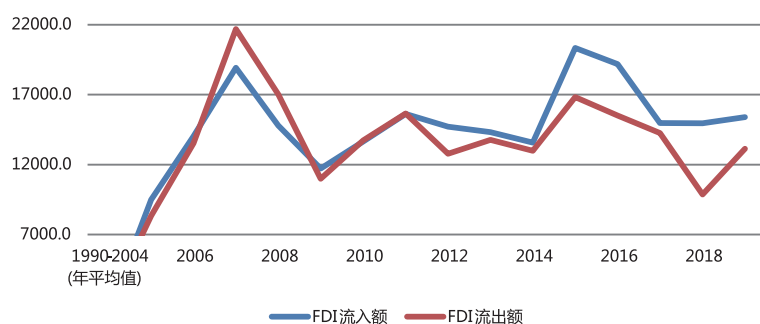


图 21 2004—2019 年全球跨国直接投资情况

数据来源：联合国贸发会议《世界投资报告 2020》。

（二）全球 FDI 流入前 10 位国家（地区）

2019 年全球 FDI 流入前 10 位国家（地区）依次为美国、中国、新加坡、荷兰、爱尔兰、巴西、中国香港地区、英国、英属维尔京群岛、印度。

表 17 2019 年全球 FDI 流入前 10 位国家（地区）一览

国别/地区	金额（亿美元）	占全球总流量（%）	同比（%）
世界	15398.8	100.0	3.0
美国	2462.2	16.0	-2.9
中国	1412.3	9.2	2.1
新加坡	920.8	6.0	15.5
荷兰	842.2	5.5	-26.3
爱尔兰	782.3	5.1	-
巴西	719.9	4.7	20.4
中国香港地区	683.8	4.4	-34.4
英国	591.4	3.8	-9.4
英属维尔京群岛	580.0	3.8	-1.3
印度	505.5	3.3	19.9

数据来源：联合国贸发会议《世界投资报告 2020》，商务部。

（三）全球 FDI 流出前 10 位国家（地区）

2019 年全球 FDI 流出前 10 位国家（地区）依次为日本、美国、荷兰、中国、德国、加拿大、中国香港地区、英属维尔京群岛、法国、韩国。

表 18 2019 年全球 FDI 流出量前 10 位国家（地区）一览

国别/地区	金额（亿美元）	占全球总流量（%）	同比（%）
世界	13137.7	100	33.2
日本	2266.5	17.3	58.3
美国	1249.0	9.5	-
荷兰	1246.5	9.5	-
中国	1171.2	8.9	-18.1
德国	987.0	7.5	25.2
加拿大	766.0	5.8	53.6
中国香港地区	592.8	4.5	-27.9
英属维尔京群岛	410.1	3.1	3.9
法国	386.6	2.9	-63.4
韩国	355.3	2.7	-7.0

数据来源：联合国贸发会议《世界投资报告 2020》。

(四) 世界各区域 FDI 流入情况

2019 年，发达经济体 FDI 流入同比增长 5.1%，发展中经济体 FDI 流入同比下降 2.1%。

表 19 2019 年世界各区域 FDI 流入情况

地区	金额 (亿美元)	占全球总流量 (%)	同比 (%)
全球总计	15398.8	100	3.0
发达经济体	8002.4	52.0	5.1
欧洲	4292.1	27.9	18.0
北美	2965.5	19.3	-0.2
发展中经济体	6847.2	44.5	-2.1
非洲	453.7	2.9	-10.3
亚洲	4739.0	30.8	-4.9
东亚	2327.5	15.1	-12.9
东南亚	1558.0	10.1	4.6
南亚	574.3	3.7	10.0
西亚	279.1	1.8	-7.5
拉美和加勒比	1642.4	10.7	10.3
大洋洲	12.2	0.1	-2.2
转型经济体	549.2	3.6	59.1

数据来源：联合国贸发会议《世界投资报告 2020》。

(五) 世界各区域 FDI 流出情况

2019 年，全球 FDI 流出主要集中于发达经济体，其中欧洲 FDI 流出占比 36.2%。

表 20 2019 年世界各区域 FDI 流出情况

地区	金额 (亿美元)	占全球总流量 (%)	同比 (%)
全球总计	13137.7	100.0	33.2
发达经济体	9168.8	69.8	71.7
欧洲	4749.9	36.2	13.4
北美	2015.0	15.3	-594.6
发展中经济体	3731.0	28.4	-10.0
非洲	53.4	0.4	-34.6
亚洲	3275.9	24.9	-19.5
东亚	2237.6	17.0	-20.6
东南亚	560.4	4.3	-10.9
南亚	122.8	0.9	5.6
西亚	355.1	2.7	-29.6
拉美和加勒比	416.0	3.2	32539.1
大洋洲	-14.2	-0.1	-409.8
转型经济体	237.9	1.8	-36.7

数据来源：联合国贸发会议《世界投资报告 2020》。

附表:

附表 1 截至 2019 年外商直接投资情况

年 度	企业数 (家)	实际使用外资金额 (亿美元)
总 计	1001635	22904.7
1979-1982	920	17.7
1983	638	9.2
1984	2166	14.2
1985	3073	19.6
1986	1498	22.4
1987	2233	23.1
1988	5945	31.9
1989	5779	33.9
1990	7273	34.9
1991	12978	43.7
1992	48764	110.1
1993	83437	275.2
1994	47549	337.7
1995	37011	375.2
1996	24556	417.3
1997	21001	452.6
1998	19799	454.6
1999	16918	403.2
2000	22347	407.2
2001	26140	468.8
2002	34171	527.4
2003	41081	535.1
2004	43664	606.3
2005	44019	724.1
2006	41496	727.2
2007	37892	835.2
2008	27537	1083.1
2009	23442	940.7
2010	27420	1147.3
2011	27717	1239.9
2012	24934	1210.7
2013	22819	1239.1
2014	23794	1285.0
2015	26584	1355.8
2016	27908	1337.1
2017	35662	1363.2
2018	60560	1383.1
2019	40910	1412.3

数据来源: 商务部。

附表2 全国工业增加值及规模以上外商投资企业工业增加值增长率

年份	全国工业增加值 (亿元人民币)	增长率 (%)	规模以上外商投资企业 工业增加值增长率 (%)
1992	10341	21.0	48.8
1993	14249	20.0	46.2
1994	19547	18.8	28.0
1995	25024	14.0	19.0
1996	29530	12.5	13.1
1997	33024	11.3	13.4
1998	34135	8.9	12.7
1999	36015	8.6	12.9
2000	40260	9.9	14.6
2001	43856	8.7	11.9
2002	47776	10.0	13.3
2003	55364	12.8	20.0
2004	65777	11.6	18.8
2005	77961	11.6	16.6
2006	92238	12.9	16.9
2007	111694	14.9	17.5
2008	131728	10.0	9.9
2009	138096	9.1	6.2
2010	165126	12.6	14.5
2011	195143	10.9	10.4
2012	208906	8.1	6.3
2013	222338	7.7	8.3
2014	233856	7.0	6.3
2015	236506	6.0	3.7
2016	247860	6.0	4.5
2017	279997	6.4	6.9
2018	305160	6.1	4.8
2019	317109	5.7	2.0

数据来源：各年度《国民经济和社会发展统计公报》。

注：工业增加值绝对数按现价计算，增长速度按可比价格计算。

附表3 1992-2019年实际使用外资占全社会固定资产投资情况

年度	全社会固定资产投资		实际使用外资金额 (亿美元)	占固定资产投资比重(%)
	(亿元人民币)	(折合亿美元)		
1992	8080	1465.2	110.1	7.5
1993	13072	2268.7	275.2	12.1
1994	17042	1977.3	337.7	17.1
1995	20019	2397.2	375.2	15.7
1996	22914	2756.0	417.3	15.1
1997	24941	3008.7	452.6	15.0
1998	28406	3431.1	454.6	13.3
1999	29855	3606.4	403.2	11.2
2000	32918	3976.3	407.2	10.2
2001	37214	4496.0	468.5	10.4
2002	43500	5255.5	527.4	10.0
2003	55567	6713.4	535.1	8.0
2004	70477	8515.1	606.3	7.1
2005	88774	10837.0	724.1	6.7
2006	109998	13798.4	727.2	5.3
2007	137324	18059.4	835.2	4.6
2008	172828	24884.9	1083.1	4.4
2009	224599	32879.3	940.7	2.9
2010	251684	37179.1	1147.3	3.1
2011	311485	48226.5	1239.9	2.6
2012	374695	59357.6	1210.7	2.0
2013	446294	72062.0	1239.1	1.7
2014	512021	83353.0	1285.0	1.5
2015	562000	90231.8	1355.8	1.5
2016	606466	91303.6	1337.1	1.5
2017	641238	94972.9	1363.2	1.4
2018	645675	97572.3	1383.1	1.4
2019	560874	81303.8	1412.3	1.7

数据来源：《中国统计年鉴》、商务部、2019年全社会固定资产投资取自《2019年国民经济和社会发展统计公报》。

注：按当年平均汇率折合亿美元。

附表4 1992-2019年外商投资企业税收统计

金额单位:亿元人民币

年度	全国税收收入	增幅%	其中:外商投资企业税收额	增幅%	占全国%
1992	3297	-	122.3	-	3.7
1993	4255	29.1	226.6	85.3	5.3
1994	5127	20.5	402.6	77.7	7.9
1995	6038	17.8	604.5	50.1	10.0
1996	6910	14.4	764.1	26.4	11.1
1997	8234	19.2	993.0	30.0	12.1
1998	9263	12.5	1230.0	23.9	13.3
1999	10683	15.3	1648.9	34.1	15.4
2000	12582	17.8	2217.0	34.5	17.6
2001	15301	21.6	2883.0	30.0	18.8
2002	17636	15.3	3487.0	21.0	19.8
2003	20017	13.5	4268.0	22.4	21.3
2004	24166	20.7	5355.0	25.5	22.2
2005	28779	19.1	6391.3	19.4	22.2
2006	34804	20.9	7976.9	24.8	22.9
2007	45622	31.1	9972.6	25.0	21.9
2008	54224	18.9	12118.9	21.5	22.3
2009	59522	9.8	13615.2	12.3	22.9
2010	73211	23.0	16389.9	20.4	22.4
2011	89738	22.6	19638.1	19.8	21.9
2012	100614	12.1	21768.8	10.8	21.6
2013	110531	9.9	22574.9	3.7	20.4
2014	119175	7.8	24920.6	10.4	20.9
2015	124922	4.8	24817.2	-0.4	19.9
2016	130361	4.4	25659.2	3.4	19.7
2017	144370	10.7	29185.1	13.7	20.2
2018	156401	8.3	30397.6	4.2	19.4
2019	157992	1.0	28678.6	-5.7	18.2

数据来源:统计局,税务总局。

附表5 2019年外商投资企业进出口商品总值统计

金额单位：亿美元

月份	进出口			进口			出口		
	全国	外商投资企业	比重%	全国	外商投资企业	比重%	全国	外商投资企业	比重%
1	3959.8	1588	40.1	1784.1	752	42.2	2175.7	836	38.4
2	2663.2	1131	42.5	1311.2	549	41.9	1352.0	582	43.0
3	3646.4	1527	41.9	1659.8	694	41.8	1986.6	833	41.9
4	3731.3	1460	39.1	1796.5	726	40.4	1934.8	734	37.9
5	3860.3	1526	39.5	1721.9	709	41.2	2138.5	817	38.2
6	3747.0	1497	40.0	1618.6	671	41.5	2128.4	826	38.8
7	3984.9	1574	39.5	1769.4	742	41.9	2215.5	832	37.6
8	3947.5	1577	39.9	1799.6	765	42.5	2147.9	812	37.8
9	3966.0	1609	40.6	1784.7	749	42.0	2181.2	860	39.4
10	3828.1	1550	40.5	1699.0	704	41.4	2129.2	846	39.7
11	4047.5	1611	39.8	1834.1	761	41.5	2213.4	850	38.4
12	4293.2	1589	37.0	1910.6	756	39.6	2382.7	833	35.0
全年	45753.0	18239	39.9	20769.0	8578	41.3	24984.1	9661	38.7

数据来源：海关总署。

附表6 1986-2019年外商投资企业进出口商品总值统计

金额单位: 亿美元

年度	进出口			进口			出口		
	全国	外商投资企业	比重%	全国	外商投资企业	比重%	全国	外商投资企业	比重%
1986	738.5	30	4.0	429.0	24	5.6	309.4	6	1.9
1987	826.5	46	5.5	432.2	34	7.8	394.4	12	3.1
1988	1027.8	83	8.1	552.7	59	10.6	475.2	25	5.2
1989	1116.8	137	12.3	591.4	88	14.9	525.4	49	9.4
1990	1154.4	201	17.4	533.5	123	23.1	620.9	78	12.6
1991	1357.0	290	21.3	637.9	169	26.5	719.1	120	16.8
1992	1655.3	437	26.4	805.9	264	32.7	849.4	174	20.4
1993	1957.0	671	34.3	1039.6	418	40.2	917.4	252	27.5
1994	2366.2	876	37.0	1156.2	529	45.8	1210.1	347	28.7
1995	2808.5	1098	39.1	1320.8	629	47.7	1487.7	469	31.5
1996	2899.0	1371	47.3	1388.4	756	54.5	1510.7	615	40.7
1997	3250.6	1526	47.0	1423.6	777	54.6	1827.0	749	41.0
1998	3239.2	1577	48.7	1401.7	767	54.7	1837.6	810	44.1
1999	3606.5	1745	48.4	1657.2	859	51.8	1949.3	886	45.5
2000	4743.1	2367	49.9	2251.0	1173	52.1	2492.1	1194	47.9
2001	5097.7	2591	50.8	2436.1	1259	51.7	2661.6	1332	50.1
2002	6207.9	3302	53.2	2952.2	1603	54.3	3255.7	1699	52.2
2003	8512.1	4723	55.5	4128.4	2319	56.2	4383.7	2403	54.8
2004	11547.9	6632	57.4	5614.2	3246	57.8	5933.7	3386	57.1
2005	14221.2	8317	58.5	6601.2	3875	58.7	7620.0	4442	58.3
2006	17606.9	10363	58.9	7916.1	4725	59.7	9690.7	5638	58.2
2007	21744.4	12552	57.8	9562.8	5598	58.7	12181.5	6954	57.1
2008	25616.3	14099	55.1	11330.9	6194	54.7	14285.5	7905	55.4
2009	22072.7	12175	55.2	10056.0	5454	54.2	12016.6	6721	55.9
2010	29727.6	16006	53.8	13948.3	7384	52.9	15779.3	8622	54.6
2011	36419.4	18599	51.1	17460.4	8647	49.5	18986.0	9952	52.4
2012	38675.1	18941	49.0	18174.0	8715	47.9	20501.1	10226	49.9
2013	41603.3	19183	46.1	19502.9	8746	44.9	22100.4	10437	47.3
2014	43030.0	19836	46.1	19603.0	9089	46.4	23427.0	10746	45.9
2015	39586.4	18335	46.3	16820.7	8289	49.3	22765.7	10046	44.1
2016	36855.6	16875	45.8	15879.3	7708	48.5	20976.3	9168	43.7
2017	41045.0	18392	44.8	18409.8	8616	46.8	22635.2	9776	43.2
2018	46230.4	19681	42.6	21356.4	9321	43.6	24874.0	10360	41.7
2019	45753.0	18239	39.9	20769.0	8578	41.3	24984.1	9661	38.7

数据来源: 海关总署。

附表 7 截至 2019 年主要投资来源地前 15 位国家（地区）情况

国别/地区	累计设立企业数（家）	比重（%）	累计实际投资金额（亿美元）	比重（%）
总计	1001635	100	22904.7	100
中国香港地区	474773	47.4	11955.1	52.2
英属维尔京群岛	24782	2.5	1695.8	7.4
日本	52834	5.3	1157.0	5.1
新加坡	26111	2.6	1028.3	4.5
美国	71914	7.2	878.8	3.8
韩国	67375	6.7	825.7	3.6
中国台湾地区	112442	11.2	694.0	3.0
开曼群岛	3666	0.4	441.3	1.9
德国	10834	1.1	350.5	1.5
萨摩亚	9104	0.9	301.9	1.3
英国	10040	1.0	253.9	1.1
荷兰	3668	0.4	212.9	0.9
法国	6035	0.6	183.2	0.8
中国澳门地区	18286	1.8	172.6	0.8
毛里求斯	2488	0.2	150.5	0.7
其他	107283	10.7	2603.2	11.4

数据来源：商务部。

附表8 2019年部分国家(地区)对华直接投资情况

国别/地区	新设企业数(家)	比重(%)	实际投资金额(亿美元)	比重(%)
总计	40910	100.0	1412.3	100.0
亚洲主要国家(地区)	29372	71.8	1166.7	82.6
中国香港地区	17873	43.7	963.0	68.2
印度尼西亚	98	0.2	0.1	0.0
日本	1000	2.4	37.2	2.6
中国澳门地区	1083	2.6	17.4	1.2
马来西亚	508	1.2	0.7	0.0
菲律宾	80	0.2	0.1	0.0
新加坡	1242	3.0	75.9	5.4
韩国	2108	5.2	55.4	3.9
泰国	128	0.3	1.1	0.1
中国台湾地区	5252	12.8	15.9	1.1
欧洲主要国家	2610	6.4	72.4	5.1
比利时	64	0.2	0.4	0.0
丹麦	61	0.1	0.9	0.1
英国	640	1.6	8.6	0.6
德国	562	1.4	16.6	1.2
法国	349	0.9	7.9	0.6
爱尔兰	45	0.1	6.6	0.5
意大利	294	0.7	1.9	0.1
卢森堡	28	0.1	3.3	0.2
荷兰	182	0.4	18.0	1.3
希腊	24	0.1	0.1	0.0
葡萄牙	15	0.0	0.0	0.0
西班牙	145	0.4	1.2	0.1
奥地利	65	0.2	3.0	0.2
芬兰	44	0.1	0.3	0.0
瑞典	92	0.2	3.7	0.3
北美	2318	5.7	29.2	2.1
加拿大	585	1.4	2.3	0.2
美国	1733	4.2	26.9	1.9
部分自由港	646	1.6	90.0	6.4
毛里求斯	12	0.0	2.7	0.2
巴巴多斯	4	0.0	0.1	0.0
开曼群岛	129	0.3	25.6	1.8
英属维尔京群岛	304	0.7	49.6	3.5
萨摩亚	197	0.5	11.9	0.8
其它	5964	14.6	54.0	3.8

数据来源: 商务部。

附表9 截至2019年部分国家(地区)对华直接投资情况

国别/地区	累计设立企业数(家)	比重(%)	累计实际投资金额(亿美元)	比重(%)
总计	1001635	100.0	22904.7	100.0
亚洲主要国家(地区)	768973	76.8	16015.1	69.9
中国香港地区	474773	47.4	11955.1	52.2
印度尼西亚	2100	0.2	26.3	0.1
日本	52834	5.3	1157.0	5.1
中国澳门地区	18286	1.8	172.6	0.8
马来西亚	7324	0.7	78.6	0.3
菲律宾	3092	0.3	33.7	0.1
新加坡	26111	2.6	1028.3	4.5
韩国	67375	6.7	825.7	3.6
泰国	4636	0.5	43.8	0.2
中国台湾地区	112442	11.2	694.0	3.0
欧洲主要国家	46986	4.7	1361.8	5.9
比利时	1154	0.1	19.9	0.1
丹麦	1111	0.1	41.9	0.2
英国	10040	1.0	253.9	1.1
德国	10834	1.1	350.5	1.5
法国	6035	0.6	183.2	0.8
爱尔兰	470	0.0	26.6	0.1
意大利	6388	0.6	75.1	0.3
卢森堡	534	0.1	61.7	0.3
荷兰	3668	0.4	212.9	0.9
希腊	194	0.0	1.0	0.0
葡萄牙	274	0.0	2.2	0.0
西班牙	2653	0.3	39.5	0.2
奥地利	1369	0.1	24.4	0.1
芬兰	633	0.1	15.2	0.1
瑞典	1629	0.2	53.8	0.2
北美	87427	8.7	988.4	4.3
加拿大	15513	1.5	109.6	0.5
美国	71914	7.2	878.8	3.8
部分自由港	40361	4.0	2636.8	11.5
毛里求斯	2488	0.2	150.5	0.7
巴巴多斯	321	0.0	47.4	0.2
开曼群岛	3666	0.4	441.3	1.9
英属维尔京群岛	24782	2.5	1695.8	7.4
萨摩亚	9104	0.9	301.9	1.3
其他	57888	5.8	1902.5	8.3

数据来源: 商务部。

附表 10 1987-2019 年香港地区在内地投资情况一览

金额单位: 亿美元

年度	新设企业数			实际投资金额		
	香港地区	所有国家 (地区)	比重%	香港地区	所有国家 (地区)	比重%
1987	1721	2233	77.1	15.9	23.1	68.6
1988	4562	5945	76.7	20.7	31.9	64.7
1989	4072	5779	70.5	20.4	33.9	60.0
1990	4751	7273	65.3	18.8	34.9	53.9
1991	8502	12978	65.5	24.1	43.7	55.1
1992	30781	48764	63.1	75.1	110.1	68.2
1993	49134	83437	58.9	172.7	275.1	62.8
1994	24622	47549	51.8	196.7	337.7	58.2
1995	17186	37011	46.4	200.6	375.2	53.5
1996	10397	24556	42.3	206.8	417.3	49.6
1997	8405	21001	40.0	206.3	452.6	45.6
1998	7805	19799	39.4	185.1	454.6	40.7
1999	5902	16918	34.9	163.6	403.2	40.6
2000	7199	22347	32.2	155.0	407.1	38.1
2001	8008	26140	30.6	167.2	468.8	35.7
2002	10845	34171	31.7	178.6	527.4	33.9
2003	13633	41081	33.2	177.0	535.0	33.1
2004	14719	43664	33.7	190.0	606.3	31.3
2005	14831	44019	33.7	179.5	724.1	24.8
2006	15496	41496	37.3	213.1	727.2	29.3
2007	16208	37892	42.8	277.0	835.2	33.2
2008	12857	27537	46.7	410.4	1083.1	37.9
2009	10701	23442	45.7	460.8	940.6	49.0
2010	13070	27420	47.7	605.7	1147.3	52.8
2011	13889	27717	50.1	705.0	1239.9	56.9
2012	12604	24934	50.6	655.6	1210.7	54.2
2013	12014	22819	52.7	734.0	1239.1	59.2
2014	12169	23794	51.1	812.7	1285.0	63.2
2015	13146	26584	49.5	863.9	1355.8	63.7
2016	12753	27908	45.7	814.7	1337.1	60.9
2017	18066	35662	50.7	945.1	1363.2	69.3
2018	39868	60560	65.8	899.2	1383.1	65.0
2019	17873	40910	43.7	963.0	1412.3	68.2

数据来源: 商务部。

附表 11 1990-2019 年台湾地区在大陆投资情况一览

金额单位：亿美元

年 度	新设企业数			实际投资金额		
	台湾地区	所有国家 (地区)	比重%	台湾地区	所有国家 (地区)	比重%
1990	1103	7273	15.2	2.2	34.9	6.4
1991	1735	12978	13.4	4.7	43.7	10.7
1992	6430	48764	13.2	10.5	110.1	9.5
1993	10948	83437	13.1	31.4	275.1	11.4
1994	6247	47549	13.1	33.9	337.7	10.0
1995	4847	37011	13.1	31.6	375.2	8.4
1996	3184	24556	13.0	34.7	417.3	8.3
1997	3014	21001	14.4	32.9	452.6	7.3
1998	2970	19799	15.0	29.2	454.6	6.4
1999	2499	16918	14.8	26.0	403.2	6.5
2000	3108	22347	13.9	23.0	407.1	5.6
2001	4214	26140	16.1	29.8	468.8	6.4
2002	4853	34171	14.2	39.7	527.4	7.5
2003	4495	41081	10.9	33.8	535.0	6.3
2004	4002	43664	9.2	31.2	606.3	5.1
2005	3907	44019	8.9	21.5	724.1	3.0
2006	3752	41496	9.0	22.3	727.2	3.1
2007	3299	37892	8.7	17.7	835.2	2.1
2008	2360	27537	8.6	19.0	1083.1	1.8
2009	2555	23442	10.9	18.8	940.6	2.0
2010	3072	27420	11.2	24.8	1147.3	2.2
2011	2639	27717	9.5	21.8	1239.9	1.8
2012	2229	24934	8.9	28.5	1210.7	2.4
2013	2018	22819	8.8	20.9	1239.1	1.7
2014	2318	23794	9.7	20.2	1285.0	1.6
2015	2962	26584	11.1	15.4	1355.8	1.1
2016	3517	27908	12.6	19.6	1337.1	1.5
2017	3464	35662	9.7	17.7	1363.2	1.3
2018	4911	60560	8.1	13.9	1383.1	1.0
2019	5252	40910	12.8	15.9	1412.3	1.1

数据来源：商务部。

附表 12 1987-2019 年日本在华投资情况一览

金额单位: 亿美元

年度	新设企业数			实际投资金额		
	日本	所有国家 (地区)	比重%	日本	所有国家 (地区)	比重%
1987	113	2233	5.1	2.2	23.1	9.5
1988	237	5945	4.0	5.1	31.9	16.1
1989	294	5779	5.1	3.6	33.9	10.5
1990	341	7273	4.7	5.0	34.9	14.4
1991	599	12978	4.6	5.3	43.7	12.2
1992	1805	48764	3.7	7.1	110.1	6.5
1993	3488	83437	4.2	13.2	275.1	4.8
1994	3018	47549	6.4	20.8	337.7	6.2
1995	2946	37011	8.0	31.1	375.2	8.3
1996	1742	24556	7.1	36.8	417.3	8.8
1997	1402	21001	6.7	43.3	452.6	9.6
1998	1198	19799	6.1	34.0	454.6	7.5
1999	1167	16918	6.9	29.7	403.2	7.4
2000	1614	22347	7.2	29.2	407.1	7.2
2001	2019	26140	7.7	43.5	468.8	9.3
2002	2745	34171	8.0	41.9	527.4	7.9
2003	3254	41081	7.9	50.5	535.0	9.5
2004	3454	43664	7.9	54.5	606.3	9.0
2005	3269	44019	7.4	65.3	724.1	9.0
2006	2590	41496	6.2	47.6	727.2	6.6
2007	1974	37892	5.2	35.9	835.2	4.3
2008	1438	27537	5.2	36.5	1083.1	3.4
2009	1275	23442	5.4	41.0	940.6	4.4
2010	1762	27420	6.4	40.8	1147.3	3.6
2011	1859	27717	6.7	63.3	1239.9	5.1
2012	1579	24934	6.3	73.5	1210.7	6.1
2013	943	22819	4.1	70.6	1239.1	5.7
2014	653	23794	2.7	43.3	1285.0	3.4
2015	643	26584	2.4	31.9	1355.8	2.4
2016	576	27908	2.1	31.0	1337.1	2.3
2017	590	35662	1.7	32.6	1363.2	2.4
2018	828	60560	1.4	38.0	1383.1	2.7
2019	1000	40910	2.4	37.2	1412.3	2.6

数据来源: 商务部。

附表 13 1987-2019 年新加坡在华投资情况一览

金额单位: 亿美元

年度	新设企业数			实际投资金额		
	新加坡	所有国家 (地区)	比重%	新加坡	所有国家 (地区)	比重%
1987	53	2233	2.4	0.2	23.1	0.9
1988	105	5945	1.8	0.3	31.9	0.9
1989	78	5779	1.4	0.8	33.9	2.5
1990	72	7273	1.0	0.5	34.9	1.5
1991	169	12978	1.3	0.6	43.7	1.3
1992	742	48764	1.5	1.2	110.1	1.1
1993	1751	83437	2.1	4.9	275.1	1.8
1994	1443	47549	3.0	11.8	337.7	3.5
1995	1279	37011	3.5	18.5	375.2	4.9
1996	851	24556	3.5	22.4	417.3	5.4
1997	734	21001	3.5	26.1	452.6	5.8
1998	566	19799	2.9	34.0	454.6	7.5
1999	503	16918	3.0	26.4	403.2	6.6
2000	622	22347	2.8	21.7	407.1	5.3
2001	675	26140	2.6	21.4	468.8	4.6
2002	930	34171	2.7	23.4	527.4	4.4
2003	1144	41081	2.8	20.6	535.0	3.9
2004	1279	43664	2.9	20.1	606.3	3.3
2005	1217	44019	2.8	22.0	724.1	3.0
2006	1189	41496	2.9	24.6	727.2	3.4
2007	1059	37892	2.8	31.8	835.2	3.8
2008	757	27537	2.8	44.4	1083.1	4.1
2009	640	23442	2.7	36.0	940.6	3.8
2010	781	27420	2.9	54.3	1147.3	4.7
2011	740	27717	2.7	61.0	1239.9	4.9
2012	698	24934	2.8	63.1	1210.7	5.2
2013	731	22819	3.2	72.3	1239.1	5.8
2014	757	23794	3.2	58.3	1285.0	4.5
2015	762	26584	2.9	69.0	1355.8	5.1
2016	684	27908	2.5	60.5	1337.1	4.5
2017	706	35662	2.0	47.6	1363.2	3.5
2018	998	60560	1.6	52.1	1383.1	3.8
2019	1242	40910	3.0	75.9	1412.3	5.4

数据来源: 商务部。

附表 14 1992-2019 年韩国在华投资情况一览

金额单位：亿美元

年度	新设企业数			实际投资金额		
	韩国	所有国家 (地区)	比重%	韩国	所有国家 (地区)	比重%
1992	650	48764	1.3	1.2	110.1	1.1
1993	1748	83437	2.1	3.7	275.1	1.4
1994	1849	47549	3.9	7.2	337.7	2.1
1995	1975	37011	5.3	10.4	375.2	2.8
1996	1895	24556	7.7	13.6	417.3	3.3
1997	1753	21001	8.4	21.4	452.6	4.7
1998	1309	19799	6.6	18.0	454.6	4.0
1999	1547	16918	9.1	12.7	403.2	3.2
2000	2565	22347	11.5	14.9	407.1	3.7
2001	2909	26140	11.1	21.5	468.8	4.6
2002	4008	34171	11.7	27.2	527.4	5.2
2003	4920	41081	12.0	44.9	535.0	8.4
2004	5625	43664	12.9	62.5	606.3	10.3
2005	6115	44019	13.9	51.7	724.1	7.1
2006	4262	41496	10.3	39.9	727.2	5.5
2007	3452	37892	9.1	36.8	835.2	4.4
2008	2226	27537	8.1	31.4	1083.1	2.9
2009	1669	23442	7.1	27.0	940.6	2.9
2010	1695	27420	6.2	26.9	1147.3	2.4
2011	1375	27717	5.0	25.5	1239.9	2.1
2012	1306	24934	5.2	30.4	1210.7	2.5
2013	1371	22819	6.0	30.5	1239.1	2.5
2014	1558	23794	6.6	39.7	1285.0	3.1
2015	1958	26584	7.4	40.3	1355.8	3.0
2016	2019	27908	7.2	47.5	1337.1	3.6
2017	1627	35662	4.6	36.7	1363.2	2.7
2018	1882	60560	3.1	46.7	1383.1	3.4
2019	2108	40910	5.2	55.4	1412.3	3.9

数据来源：商务部。

附表 15 1987-2019 年美国在华投资情况一览

金额单位：亿美元

年 度	新设企业数			实际投资金额		
	美国	所有国家 (地区)	比重%	美国	所有国家 (地区)	比重%
1987	104	2233	4.7	2.6	23.1	11.4
1988	269	5945	4.5	2.4	31.9	7.4
1989	276	5779	4.8	2.8	33.9	8.4
1990	357	7273	4.9	4.6	34.9	13.1
1991	694	12978	5.4	3.2	43.7	7.4
1992	3265	48764	6.7	5.1	110.1	4.6
1993	6750	83437	8.1	20.6	275.1	7.5
1994	4223	47549	8.9	24.9	337.7	7.4
1995	3474	37011	9.4	30.8	375.2	8.2
1996	2517	24556	10.3	34.4	417.3	8.3
1997	2188	21001	10.4	32.4	452.6	7.2
1998	2238	19799	11.3	39.0	454.6	8.6
1999	2028	16918	12.0	42.2	403.2	10.5
2000	2609	22347	11.7	43.8	407.1	10.8
2001	2606	26140	10.0	44.3	468.8	9.5
2002	3363	34171	9.8	54.2	527.4	10.3
2003	4060	41081	9.9	42.0	535.0	7.9
2004	3925	43664	9.0	39.4	606.3	6.5
2005	3741	44019	8.5	30.6	724.1	4.2
2006	3205	41496	7.7	30.0	727.2	4.1
2007	2627	37892	6.9	26.2	835.2	3.1
2008	1772	27537	6.4	29.4	1083.1	2.7
2009	1530	23442	6.5	25.5	940.6	2.7
2010	1502	27420	5.5	30.2	1147.3	2.6
2011	1426	27717	5.1	23.7	1239.9	1.9
2012	1301	24934	5.2	26.0	1210.7	2.2
2013	1061	22819	4.7	28.2	1239.1	2.3
2014	1176	23794	4.9	23.7	1285.0	1.8
2015	1241	26584	4.7	20.9	1355.8	1.5
2016	1238	27908	4.4	23.9	1337.1	1.8
2017	1346	35662	3.8	26.5	1363.2	1.9
2018	1750	60560	2.9	26.9	1383.1	1.9
2019	1733	40910	4.2	26.9	1412.3	1.9

数据来源：商务部。

附表 16 1987-2019 年欧盟在华投资情况一览

金额单位: 亿美元

年 度	新设企业数			实际投资金额		
	欧盟	所有国家 (地区)	比重%	欧盟	所有国家 (地区)	比重%
1987	40	2233	1.8	0.5	23.1	2.3
1988	87	5945	1.5	1.6	31.9	4.9
1989	78	5779	1.4	1.9	33.9	5.5
1990	82	7273	1.1	1.5	34.9	4.2
1991	163	12978	1.3	2.5	43.7	5.6
1992	763	48764	1.6	2.4	110.1	2.2
1993	1726	83437	2.1	6.7	275.1	2.4
1994	1464	47549	3.1	15.4	337.7	4.6
1995	1582	37011	4.3	21.3	375.2	5.7
1996	1167	24556	4.8	27.4	417.3	6.6
1997	1040	21001	5.0	41.7	452.6	9.2
1998	1002	19799	5.1	39.8	454.6	8.8
1999	894	16918	5.3	44.8	403.2	11.1
2000	1130	22347	5.1	44.8	407.1	11.0
2001	1214	26140	4.6	41.8	468.8	8.9
2002	1486	34171	4.4	37.1	527.4	7.0
2003	2074	41081	5.1	39.3	535.0	7.4
2004	2423	43664	5.6	42.4	606.3	7.0
2005	2846	44019	6.5	51.9	724.1	7.2
2006	2619	41496	6.3	54.4	727.2	7.5
2007	2487	37892	6.6	39.5	835.2	4.7
2008	1929	27537	7.0	51.2	1083.1	4.7
2009	1510	23442	6.4	51.2	940.6	5.5
2010	1598	27420	5.8	55.7	1147.3	4.9
2011	1665	27717	6.0	52.7	1239.9	4.3
2012	1605	24934	6.4	53.5	1210.7	4.4
2013	1446	22819	6.3	65.2	1239.1	5.3
2014	1499	23794	6.3	62.3	1285.0	4.9
2015	1704	26584	6.4	65.1	1355.8	4.8
2016	1680	27908	6.0	88.0	1337.1	6.6
2017	1817	35662	5.1	82.9	1363.2	6.1
2018	2425	60560	4.0	104.2	1383.1	7.5
2019	2804	40910	6.9	73.1	1412.3	5.2

数据来源: 商务部。

附表 17 1987-2019 年东盟在华投资情况一览

金额单位：亿美元

年度	新设企业数			实际投资金额		
	东盟	所有国家 (地区)	比重%	东盟	所有国家 (地区)	比重%
1987	82	2233	3.7	0.4	23.1	1.6
1988	171	5945	2.9	0.4	31.9	1.2
1989	133	5779	2.3	1.0	33.9	3.0
1990	128	7273	1.8	0.6	34.9	1.7
1991	303	12978	2.3	0.9	43.7	2.0
1992	1601	48764	3.3	2.8	110.1	2.5
1993	3613	83437	4.3	10.2	275.1	3.7
1994	2638	47549	5.5	18.9	337.7	5.6
1995	2146	37011	5.8	26.5	375.2	7.1
1996	1434	24556	5.8	31.9	417.3	7.6
1997	1261	21001	6.0	34.3	452.6	7.6
1998	1002	19799	5.1	42.2	454.6	9.3
1999	931	16918	5.5	32.9	403.2	8.2
2000	1090	22347	4.9	28.4	407.1	7.0
2001	1239	26140	4.7	29.8	468.8	6.4
2002	1759	34171	5.1	32.6	527.4	6.2
2003	2302	41081	5.6	29.3	535.0	5.5
2004	2438	43664	5.6	30.4	606.3	5.0
2005	2342	44019	5.3	31.1	724.1	4.3
2006	2186	41496	5.3	36.4	727.2	5.0
2007	1922	37892	5.1	43.9	835.2	5.3
2008	1323	27537	4.8	54.6	1083.1	5.0
2009	1047	23442	4.5	46.8	940.6	5.0
2010	1217	27420	4.4	63.2	1147.3	5.5
2011	1174	27717	4.2	70.0	1239.9	5.6
2012	1056	24934	4.2	70.7	1210.7	5.8
2013	1037	22819	4.5	83.5	1239.1	6.7
2014	1076	23794	4.5	63.0	1285.0	4.9
2015	1145	26584	4.3	76.6	1355.8	5.6
2016	1142	27908	4.1	65.3	1337.1	4.9
2017	1261	35662	3.5	50.8	1363.2	3.7
2018	1709	60560	2.8	57.2	1383.1	4.1
2019	2148	40910	5.3	78.8	1412.3	5.6

数据来源：商务部。

附表 18 2010-2019 年“金砖国家”在华投资情况一览

金额单位：亿美元

年度	新设企业数			实际投资金额		
	金砖国家	所有国家 (地区)	比重%	金砖国家	所有国家 (地区)	比重%
2010	207	27420	0.8	2.1	1147.3	0.2
2011	224	27717	0.8	1.3	1239.9	0.1
2012	194	24934	0.8	1.5	1210.7	0.1
2013	163	22819	0.7	0.9	1239.1	0.1
2014	212	23794	0.9	1.3	1285.0	0.1
2015	294	26584	1.1	1.5	1355.8	0.1
2016	397	27908	1.4	1.1	1337.1	0.1
2017	568	35662	1.6	2.9	1363.2	0.2
2018	678	60560	1.1	1.8	1383.1	0.1
2019	1047	40910	2.6	0.9	1412.3	0.1

数据来源：商务部。

附表 19 2013-2019 年“一带一路”沿线国家在华投资情况一览

金额单位：亿美元

年度	新设企业数			实际投资金额		
	“一带一路” 沿线国家	所有国家 (地区)	比重%	“一带一路” 沿线国家	所有国家 (地区)	比重%
2013	1661	22819	7.3	86.6	1239.1	7.0
2014	1808	23794	7.6	66.0	1285.0	5.1
2015	2154	26584	8.1	82.5	1355.8	6.1
2016	2886	27908	10.3	67.9	1337.1	5.1
2017	3827	35662	10.7	54.3	1363.2	4.0
2018	4450	60560	7.3	60.8	1383.1	4.4
2019	5570	40910	13.6	81.2	1412.3	5.7

数据来源：商务部。

附表 20 2019 年外商直接投资分行业情况

金额单位：亿美元

行业门类	新设外商投资企业数	比重%	实际使用外资金额	比重%
总计	40910	100.0	1412.3	100.0
农、林、牧、渔业	495	1.2	5.6	0.4
采矿业	31	0.1	21.9	1.6
制造业	5396	13.2	353.7	25.0
电力、热力、燃气及水生产和供应业	295	0.7	35.2	2.5
建筑业	557	1.4	12.2	0.9
批发和零售业	13837	33.8	90.5	6.4
交通运输、仓储和邮政业	591	1.4	45.3	3.2
住宿和餐饮业	835	2.0	9.7	0.7
信息传输、软件和信息技术服务业	4295	10.5	146.8	10.4
金融业	887	2.2	102.2	7.2
房地产业	1050	2.6	234.7	16.6
租赁和商务服务业	5777	14.1	220.7	15.6
科学研究和技术服务业	5183	12.7	111.7	7.9
水利、环境和公共设施管理业	143	0.3	5.2	0.4
居民服务、修理和其他服务业	361	0.9	5.4	0.4
教育	258	0.6	2.2	0.2
卫生和社会工作	111	0.3	2.7	0.2
文化、体育和娱乐业	804	2.0	6.3	0.4

数据来源：商务部。

Appendix 20 Reference Data on FDI Distribution in Major Sectors in 2019

Unit: US\$100 million

Industry	No. of FIEs	Growth Rate%	Realized FDI Value	Growth Rate%
Total	40910	100.0	1412.3	100.0
Agriculture, Forestry, Animal Husbandry & Fishery	495	1.2	5.6	0.4
Mining	31	0.1	21.9	1.6
Manufacturing	5396	13.2	353.7	25.0
Production and Supply of Electricity, Gas& Water	295	0.7	35.2	2.5
Construction	557	1.4	12.2	0.9
Wholesale, Retailing	13837	33.8	90.5	6.4
Transport, Warehousing and Post	591	1.4	45.3	3.2
Accommodation and Restaurants	835	2.0	9.7	0.7
Information transmission, Software and Information Technology Services	4295	10.5	146.8	10.4
Finance	887	2.2	102.2	7.2
Real Estate	1050	2.6	234.7	16.6
Lease and Business Service	5777	14.1	220.7	15.6
Scientific Research, Technology Service and Geological Prospecting	5183	12.7	111.7	7.9
Water Conservancy, Environment and Public Facilities Management	143	0.3	5.2	0.4
Resident Service and other Service	361	0.9	5.4	0.4
Education	258	0.6	2.2	0.2
Health and social work	111	0.3	2.7	0.2
Culture, Sports and Entertainment	804	2.0	6.3	0.4

Sources: MOFCOM FDI Statistics

Appendix 19 Investment from Countries/Regions along the Belt and Road, 1987-2019

Unit: US\$ 100 million

Year	Number of FIEs			Realized FDI Value		
	B & R	Total	Share%	B & R	Total	Share%
2013	1661	22819	7.3	86.6	1239.1	7.0
2014	1808	23794	7.6	66.0	1285	5.1
2015	2154	26584	8.1	82.5	1355.8	6.1
2016	2886	27908	10.3	67.9	1337.1	5.1
2017	3827	35662	10.7	54.3	1363.2	4.0
2018	4450	60560	7.3	60.8	1383.1	4.4
2019	5570	40910	13.6	81.2	1412.3	5.7

Sources: MOFCOM FDI Statistics

Appendix 18 Investment from BRICS, 2010-2019

Unit: US\$ 100 million

Year	Number of FIEs			Realized FDI Value		
	BRICS	Total	Share%	BRICS	Total	Share%
2010	207	27420	0.8	2.1	1147.3	0.2
2011	224	27717	0.8	1.3	1239.9	0.1
2012	194	24934	0.8	1.5	1210.7	0.1
2013	163	22819	0.7	0.9	1239.1	0.1
2014	212	23794	0.9	1.3	1285	0.1
2015	294	26584	1.1	1.5	1355.8	0.1
2016	397	27908	1.4	1.1	1337.1	0.1
2017	568	35662	1.6	2.9	1363.2	0.2
2018	678	60560	1.1	1.8	1383.1	0.1
2019	1047	40910	2.6	0.9	1412.3	0.1

Sources: MOFCOM FDI Statistics

Appendix 17 Investment from ASEAN, 1987-2019

Unit: US\$ 100 million

Year	Number of FIEs			Realized FDI Value		
	ASEAN	Total	Share%	ASEAN	Total	Share%
1987	82	2233	3.7	0.4	23.1	1.6
1988	171	5945	2.9	0.4	31.9	1.2
1989	133	5779	2.3	1.0	33.9	3.0
1990	128	7273	1.8	0.6	34.9	1.7
1991	303	12978	2.3	0.9	43.7	2.0
1992	1601	48764	3.3	2.8	110.1	2.5
1993	3613	83437	4.3	10.2	275.1	3.7
1994	2638	47549	5.5	18.9	337.7	5.6
1995	2146	37011	5.8	26.5	375.2	7.1
1996	1434	24556	5.8	31.9	417.3	7.6
1997	1261	21001	6.0	34.3	452.6	7.6
1998	1002	19799	5.1	42.2	454.6	9.3
1999	931	16918	5.5	32.9	403.2	8.2
2000	1090	22347	4.9	28.4	407.1	7.0
2001	1239	26140	4.7	29.8	468.8	6.4
2002	1759	34171	5.1	32.6	527.4	6.2
2003	2302	41081	5.6	29.3	535.0	5.5
2004	2438	43664	5.6	30.4	606.3	5.0
2005	2342	44019	5.3	31.1	724.1	4.3
2006	2186	41496	5.3	36.4	727.2	5.0
2007	1922	37892	5.1	43.9	835.2	5.3
2008	1323	27537	4.8	54.6	1083.1	5.0
2009	1047	23442	4.5	46.8	940.6	5.0
2010	1217	27420	4.4	63.2	1147.3	5.5
2011	1174	27717	4.2	70.0	1239.9	5.6
2012	1056	24934	4.2	70.7	1210.7	5.8
2013	1037	22819	4.5	83.5	1239.1	6.7
2014	1076	23794	4.5	63.0	1285.0	4.9
2015	1145	26584	4.3	76.6	1355.8	5.6
2016	1142	27908	4.1	65.3	1337.1	4.9
2017	1261	35662	3.5	50.8	1363.2	3.7
2018	1709	60560	2.8	57.2	1383.1	4.1
2019	2148	40910	5.3	78.8	1412.3	5.6

Sources: MOFCOM FDI Statistics

Appendix 16 Investment from European Union, 1987-2019

Unit: US\$ 100 million

Year	Number of FIEs			Realized FDI Value		
	European Union	Total	Share%	European Union	Total	Share%
1987	40	2233	1.8	0.5	23.1	2.3
1988	87	5945	1.5	1.6	31.9	4.9
1989	78	5779	1.4	1.9	33.9	5.5
1990	82	7273	1.1	1.5	34.9	4.2
1991	163	12978	1.3	2.5	43.7	5.6
1992	763	48764	1.6	2.4	110.1	2.2
1993	1726	83437	2.1	6.7	275.1	2.4
1994	1464	47549	3.1	15.4	337.7	4.6
1995	1582	37011	4.3	21.3	375.2	5.7
1996	1167	24556	4.8	27.4	417.3	6.6
1997	1040	21001	5.0	41.7	452.6	9.2
1998	1002	19799	5.1	39.8	454.6	8.8
1999	894	16918	5.3	44.8	403.2	11.1
2000	1130	22347	5.1	44.8	407.1	11.0
2001	1214	26140	4.6	41.8	468.8	8.9
2002	1486	34171	4.4	37.1	527.4	7.0
2003	2074	41081	5.1	39.3	535.0	7.4
2004	2423	43664	5.6	42.4	606.3	7.0
2005	2846	44019	6.5	51.9	724.1	7.2
2006	2619	41496	6.3	54.4	727.2	7.5
2007	2487	37892	6.6	39.5	835.2	4.7
2008	1929	27537	7.0	51.2	1083.1	4.7
2009	1510	23442	6.4	51.2	940.6	5.5
2010	1598	27420	5.8	55.7	1147.3	4.9
2011	1665	27717	6.0	52.7	1239.9	4.3
2012	1605	24934	6.4	53.5	1210.7	4.4
2013	1446	22819	6.3	65.2	1239.1	5.3
2014	1499	23794	6.3	62.3	1285.0	4.9
2015	1704	26584	6.4	65.1	1355.8	4.8
2016	1680	27908	6.0	88.0	1337.1	6.6
2017	1817	35662	5.1	82.9	1363.2	6.1
2018	2425	60560	4.0	104.2	1383.1	7.5
2019	2804	40910	6.9	73.1	1412.3	5.2

Sources: MOFCOM FDI Statistics

Appendix 15 Investment from the United States, 1987-2019

Unit: US\$ 100 million

Year	Number of FIEs			Realized FDI Value		
	United States	Total	Share%	United States	Total	Share%
1987	104	2233	4.7	2.6	23.1	11.4
1988	269	5945	4.5	2.4	31.9	7.4
1989	276	5779	4.8	2.8	33.9	8.4
1990	357	7273	4.9	4.6	34.9	13.1
1991	694	12978	5.4	3.2	43.7	7.4
1992	3265	48764	6.7	5.1	110.1	4.6
1993	6750	83437	8.1	20.6	275.1	7.5
1994	4223	47549	8.9	24.9	337.7	7.4
1995	3474	37011	9.4	30.8	375.2	8.2
1996	2517	24556	10.3	34.4	417.3	8.3
1997	2188	21001	10.4	32.4	452.6	7.2
1998	2238	19799	11.3	39.0	454.6	8.6
1999	2028	16918	12.0	42.2	403.2	10.5
2000	2609	22347	11.7	43.8	407.1	10.8
2001	2606	26140	10.0	44.3	468.8	9.5
2002	3363	34171	9.8	54.2	527.4	10.3
2003	4060	41081	9.9	42.0	535.0	7.9
2004	3925	43664	9.0	39.4	606.3	6.5
2005	3741	44019	8.5	30.6	724.1	4.2
2006	3205	41496	7.7	30.0	727.2	4.1
2007	2627	37892	6.9	26.2	835.2	3.1
2008	1772	27537	6.4	29.4	1083.1	2.7
2009	1530	23442	6.5	25.5	940.6	2.7
2010	1502	27420	5.5	30.2	1147.3	2.6
2011	1426	27717	5.1	23.7	1239.9	1.9
2012	1301	24934	5.2	26.0	1210.7	2.2
2013	1061	22819	4.7	28.2	1239.1	2.3
2014	1176	23794	4.9	23.7	1285.0	1.8
2015	1241	26584	4.7	20.9	1355.8	1.5
2016	1238	27908	4.4	23.9	1337.1	1.8
2017	1346	35662	3.8	26.5	1363.2	1.9
2018	1750	60560	2.9	26.9	1383.1	1.9
2019	1733	40910	4.2	26.9	1412.3	1.9

Sources: MOFCOM FDI Statistics

Appendix 14 Investment from South Korea, 1987-2019

Unit: US\$ 100 million

Year	Number of FIEs			Realized FDI Value		
	South Korea	Total	Share%	South Korea	Total	Share%
1992	650	48764	1.3	1.2	110.1	1.1
1993	1748	83437	2.1	3.7	275.1	1.4
1994	1849	47549	3.9	7.2	337.7	2.1
1995	1975	37011	5.3	10.4	375.2	2.8
1996	1895	24556	7.7	13.6	417.3	3.3
1997	1753	21001	8.4	21.4	452.6	4.7
1998	1309	19799	6.6	18.0	454.6	4.0
1999	1547	16918	9.1	12.7	403.2	3.2
2000	2565	22347	11.5	14.9	407.1	3.7
2001	2909	26140	11.1	21.5	468.8	4.6
2002	4008	34171	11.7	27.2	527.4	5.2
2003	4920	41081	12.0	44.9	535.0	8.4
2004	5625	43664	12.9	62.5	606.3	10.3
2005	6115	44019	13.9	51.7	724.1	7.1
2006	4262	41496	10.3	39.9	727.2	5.5
2007	3452	37892	9.1	36.8	835.2	4.4
2008	2226	27537	8.1	31.4	1083.1	2.9
2009	1669	23442	7.1	27.0	940.6	2.9
2010	1695	27420	6.2	26.9	1147.3	2.4
2011	1375	27717	5.0	25.5	1239.9	2.1
2012	1306	24934	5.2	30.4	1210.7	2.5
2013	1371	22819	6.0	30.5	1239.1	2.5
2014	1558	23794	6.6	39.7	1285.0	3.1
2015	1958	26584	7.4	40.3	1355.8	3.0
2016	2019	27908	7.2	47.5	1337.1	3.6
2017	1627	35662	4.6	36.7	1363.2	2.7
2018	1882	60560	3.1	46.7	1383.1	3.4
2019	2108	40910	5.2	55.4	1412.3	3.9

Sources: MOFCOM FDI Statistics

Appendix 13 Investment from Singapore, 1987-2019

Unit: US\$ 100 million

Year	Number of FIEs			Realized FDI Value		
	Singapore	Total	Share%	Singapore	Total	Share%
1987	53	2233	2.4	0.2	23.1	0.9
1988	105	5945	1.8	0.3	31.9	0.9
1989	78	5779	1.4	0.8	33.9	2.5
1990	72	7273	1.0	0.5	34.9	1.5
1991	169	12978	1.3	0.6	43.7	1.3
1992	742	48764	1.5	1.2	110.1	1.1
1993	1751	83437	2.1	4.9	275.1	1.8
1994	1443	47549	3.0	11.8	337.7	3.5
1995	1279	37011	3.5	18.5	375.2	4.9
1996	851	24556	3.5	22.4	417.3	5.4
1997	734	21001	3.5	26.1	452.6	5.8
1998	566	19799	2.9	34.0	454.6	7.5
1999	503	16918	3.0	26.4	403.2	6.6
2000	622	22347	2.8	21.7	407.1	5.3
2001	675	26140	2.6	21.4	468.8	4.6
2002	930	34171	2.7	23.4	527.4	4.4
2003	1144	41081	2.8	20.6	535.0	3.9
2004	1279	43664	2.9	20.1	606.3	3.3
2005	1217	44019	2.8	22.0	724.1	3.0
2006	1189	41496	2.9	24.6	727.2	3.4
2007	1059	37892	2.8	31.8	835.2	3.8
2008	757	27537	2.8	44.4	1083.1	4.1
2009	640	23442	2.7	36.0	940.6	3.8
2010	781	27420	2.9	54.3	1147.3	4.7
2011	740	27717	2.7	61.0	1239.9	4.9
2012	698	24934	2.8	63.1	1210.7	5.2
2013	731	22819	3.2	72.3	1239.1	5.8
2014	757	23794	3.2	58.3	1285.0	4.5
2015	762	26584	2.9	69.0	1355.8	5.1
2016	684	27908	2.5	60.5	1337.1	4.5
2017	706	35662	2.0	47.6	1363.2	3.5
2018	998	60560	1.6	52.1	1383.1	3.8
2019	1242	40910	3.0	75.9	1412.3	5.4

Sources: MOFCOM FDI Statistics

Appendix 12 Investment from Japan, 1987-2019

Unit: US\$ 100 million

Year	Number of FIEs			Realized FDI Value		
	Japan	Total	Share%	Japan	Total	Share%
1987	113	2233	5.1	2.2	23.1	9.5
1988	237	5945	4.0	5.1	31.9	16.1
1989	294	5779	5.1	3.6	33.9	10.5
1990	341	7273	4.7	5.0	34.9	14.4
1991	599	12978	4.6	5.3	43.7	12.2
1992	1805	48764	3.7	7.1	110.1	6.5
1993	3488	83437	4.2	13.2	275.1	4.8
1994	3018	47549	6.4	20.8	337.7	6.2
1995	2946	37011	8.0	31.1	375.2	8.3
1996	1742	24556	7.1	36.8	417.3	8.8
1997	1402	21001	6.7	43.3	452.6	9.6
1998	1198	19799	6.1	34.0	454.6	7.5
1999	1167	16918	6.9	29.7	403.2	7.4
2000	1614	22347	7.2	29.2	407.1	7.2
2001	2019	26140	7.7	43.5	468.8	9.3
2002	2745	34171	8.0	41.9	527.4	7.9
2003	3254	41081	7.9	50.5	535.0	9.5
2004	3454	43664	7.9	54.5	606.3	9.0
2005	3269	44019	7.4	65.3	724.1	9.0
2006	2590	41496	6.2	47.6	727.2	6.6
2007	1974	37892	5.2	35.9	835.2	4.3
2008	1438	27537	5.2	36.5	1083.1	3.4
2009	1275	23442	5.4	41.0	940.6	4.4
2010	1762	27420	6.4	40.8	1147.3	3.6
2011	1859	27717	6.7	63.3	1239.9	5.1
2012	1579	24934	6.3	73.5	1210.7	6.1
2013	943	22819	4.1	70.6	1239.1	5.7
2014	653	23794	2.7	43.3	1285.0	3.4
2015	643	26584	2.4	31.9	1355.8	2.4
2016	576	27908	2.1	31.0	1337.1	2.3
2017	590	35662	1.7	32.6	1363.2	2.4
2018	828	60560	1.4	38.0	1383.1	2.7
2019	1000	40910	2.4	37.2	1412.3	2.6

Sources: MOFCOM FDI Statistics

Appendix 11 Investment from Taiwan (Province of China), 1990-2019

Unit: US\$100 million

Year	Number of FIEs			Realized FDI Value		
	Taiwan (Province of China)	Total	Share%	Taiwan (Province of China)	Total	Share%
1990	1103	7273	15.2	2.2	34.9	6.4
1991	1735	12978	13.4	4.7	43.7	10.7
1992	6430	48764	13.2	10.5	110.1	9.5
1993	10948	83437	13.1	31.4	275.1	11.4
1994	6247	47549	13.1	33.9	337.7	10.0
1995	4847	37011	13.1	31.6	375.2	8.4
1996	3184	24556	13.0	34.7	417.3	8.3
1997	3014	21001	14.4	32.9	452.6	7.3
1998	2970	19799	15.0	29.2	454.6	6.4
1999	2499	16918	14.8	26.0	403.2	6.5
2000	3108	22347	13.9	23.0	407.1	5.6
2001	4214	26140	16.1	29.8	468.8	6.4
2002	4853	34171	14.2	39.7	527.4	7.5
2003	4495	41081	10.9	33.8	535.0	6.3
2004	4002	43664	9.2	31.2	606.3	5.1
2005	3907	44019	8.9	21.5	724.1	3.0
2006	3752	41496	9.0	22.3	727.2	3.1
2007	3299	37892	8.7	17.7	835.2	2.1
2008	2360	27537	8.6	19.0	1083.1	1.8
2009	2555	23442	10.9	18.8	940.6	2.0
2010	3072	27420	11.2	24.8	1147.3	2.2
2011	2639	27717	9.5	21.8	1239.9	1.8
2012	2229	24934	8.9	28.5	1210.7	2.4
2013	2018	22819	8.8	20.9	1239.1	1.7
2014	2318	23794	9.7	20.2	1285.0	1.6
2015	2962	26584	11.1	15.4	1355.8	1.1
2016	3517	27908	12.6	19.6	1337.1	1.5
2017	3464	35662	9.7	17.7	1363.2	1.3
2018	4911	60560	8.1	13.9	1383.1	1.0
2019	5252	40910	12.8	15.9	1412.3	1.1

Sources: MOFCOM FDI Statistics

Appendix 10 Investment from Hong Kong (SAR, China), 1987-2019

Unit: US\$ 10,000

Year	Number of FIEs			Realized FDI Value		
	Hong Kong (SAR, China)	Total	Share%	Hong Kong (SAR, China)	Total	Share%
1987	1721	2233	77.1	15.9	23.1	68.6
1988	4562	5945	76.7	20.7	31.9	64.7
1989	4072	5779	70.5	20.4	33.9	60
1990	4751	7273	65.3	18.8	34.9	53.9
1991	8502	12978	65.5	24.1	43.7	55.1
1992	30781	48764	63.1	75.1	110.1	68.2
1993	49134	83437	58.9	172.7	275.1	62.8
1994	24622	47549	51.8	196.7	337.7	58.2
1995	17186	37011	46.4	200.6	375.2	53.5
1996	10397	24556	42.3	206.8	417.3	49.6
1997	8405	21001	40	206.3	452.6	45.6
1998	7805	19799	39.4	185.1	454.6	40.7
1999	5902	16918	34.9	163.6	403.2	40.6
2000	7199	22347	32.2	155.0	407.1	38.1
2001	8008	26140	30.6	167.2	468.8	35.7
2002	10845	34171	31.7	178.6	527.4	33.9
2003	13633	41081	33.2	177.0	535.0	33.1
2004	14719	43664	33.7	190.0	606.3	31.3
2005	14831	44019	33.7	179.5	724.1	24.8
2006	15496	41496	37.3	213.1	727.2	29.3
2007	16208	37892	42.8	277.0	835.2	33.2
2008	12857	27537	46.7	410.4	1083.1	37.9
2009	10701	23442	45.7	460.8	940.6	49
2010	13070	27420	47.7	605.7	1147.3	52.8
2011	13889	27717	50.1	705.0	1239.9	56.9
2012	12604	24934	50.6	655.6	1210.7	54.2
2013	12014	22819	52.7	734.0	1239.1	59.2
2014	12169	23794	51.1	812.7	1285.0	63.2
2015	13146	26584	49.5	863.9	1355.8	63.7
2016	12753	27908	45.7	814.7	1337.1	60.9
2017	18066	35662	50.7	945.1	1363.2	69.3
2018	39868	60560	65.8	899.2	1383.1	65.0
2019	17873	40910	43.7	963.0	1412.3	68.2

Sources: MOFCOM FDI Statistics

Appendix 9 Statistics of FDI from Selected Countries/Regions as of 2019

Country/Region	Number of FIEs	Share (%)	Realized FDI Value (US\$100 million)	Share (%)
Total	1001635	100	22904.7	100
Major Asian Countries/Region	768973	76.8	16015.1	69.9
Hong Kong (SAR, China)	474773	47.4	11955.1	52.2
Indonesia	2100	0.2	26.3	0.1
Japan	52834	5.3	1157.0	5.1
Macau (SAR, China)	18286	1.8	172.6	0.8
Malaysia	7324	0.7	78.6	0.3
The Philippines	3092	0.3	33.7	0.1
Singapore	26111	2.6	1028.3	4.5
South Korea	67375	6.7	825.7	3.6
Thailand	4636	0.5	43.8	0.2
Taiwan (Province of China)	112442	11.2	694.0	3.0
Major EU Countries	46986	4.7	1361.8	5.9
Belgium	1154	0.1	19.9	0.1
Denmark	1111	0.1	41.9	0.2
United Kingdom	10040	1.0	253.9	1.1
Germany	10834	1.1	350.5	1.5
France	6035	0.6	183.2	0.8
Ireland	470	0.0	26.6	0.1
Italy	6388	0.6	75.1	0.3
Luxembourg	534	0.1	61.7	0.3
Netherlands	3668	0.4	212.9	0.9
Greece	194	0.0	1.0	0.0
Portugal	274	0.0	2.2	0.0
Spain	2653	0.3	39.5	0.2
Austria	1369	0.1	24.4	0.1
Finland	633	0.1	15.2	0.1
Sweden	1629	0.2	53.8	0.2
North America	87427	8.7	988.4	4.3
Canada	15513	1.5	109.6	0.5
Unites States	71914	7.2	878.8	3.8
Partial Free Port	40361	4.0	2636.8	11.5
Mauritius	2488	0.2	150.5	0.7
Barbados	321	0.0	47.4	0.2
Cayman Islands	3666	0.4	441.3	1.9
British Virgin Islands	24782	2.5	1695.8	7.4
Bermuda	9104	0.9	301.9	1.3
Samoa	57888	5.8	1902.5	8.3

Source: MOFCOM FDI Statistics.

Appendix 8 Statistics of FDI from Selected Countries/Regions in 2019

Country/Region	Number of FIEs	Share (%)	Realized FDI Value (US\$100 million)	Share (%)
Total	40910	100	1412.3	100
Major Asian Countries/Region	29372	71.8	1166.7	82.6
Hong Kong (SAR, China)	17873	43.7	963	68.2
Indonesia	98	0.2	0.1	0.0
Japan	1000	2.4	37.2	2.6
Macau (SAR, China)	1083	2.6	17.4	1.2
Malaysia	508	1.2	0.7	0.0
The Philippines	80	0.2	0.1	0.0
Singapore	1242	3.0	75.9	5.4
South Korea	2108	5.2	55.4	3.9
Thailand	128	0.3	1.1	0.1
Taiwan (Province of China)	5252	12.8	15.9	1.1
Major EU Countries	2610	6.4	72.4	5.1
Belgium	64	0.2	0.4	0.0
Denmark	61	0.1	0.9	0.1
United Kingdom	640	1.6	8.6	0.6
Germany	562	1.4	16.6	1.2
France	349	0.9	7.9	0.6
Ireland	45	0.1	6.6	0.5
Italy	294	0.7	1.9	0.1
Luxembourg	28	0.1	3.3	0.2
Netherlands	182	0.4	18.0	1.3
Greece	24	0.1	0.1	0.0
Portugal	15	0.0	0.0	0.0
Spain	145	0.4	1.2	0.1
Austria	65	0.2	3.0	0.2
Finland	44	0.1	0.3	0.0
Sweden	92	0.2	3.7	0.3
North America	2318	5.7	29.2	2.1
Canada	585	1.4	2.3	0.2
Unites States	1733	4.2	26.9	1.9
Partial Free Port	646	1.6	90.0	6.4
Mauritius	12	0.0	2.7	0.2
Barbados	4	0.0	0.1	0.0
Cayman Islands	129	0.3	25.6	1.8
British Virgin Islands	304	0.7	49.6	3.5
Samoa	197	0.5	11.9	0.8
Other	5964	14.6	54.0	3.8

Source: MOFCOM FDI Statistics.

Appendix 7 Top 15 Investors of China as of 2019

Country/Region	Number of FIEs	Share (%)	Realized FDI Value (US\$100 million)	Share (%)
Total	1001635	100	22904.7	100
Hong Kong (SAR, China)	474773	47.4	11955.1	52.2
British Virgin Islands	24782	2.5	1695.8	7.4
Japan	52834	5.3	1157.0	5.1
Singapore	26111	2.6	1028.3	4.5
United States	71914	7.2	878.8	3.8
South Korea	67375	6.7	825.7	3.6
Taiwan (Province of China)	112442	11.2	694.0	3.0
Cayman Islands	3666	0.4	441.3	1.9
Germany	10834	1.1	350.5	1.5
Samoa	9104	0.9	301.9	1.3
Britan	10040	1.0	253.9	1.1
Netherlands	3668	0.4	212.9	0.9
France	6035	0.6	183.2	0.8
Macau (SAR, China)	18286	1.8	172.6	0.8
Mauritius	2488	0.2	150.5	0.7
Other	107283	10.7	2603.2	11.4

Sources: MOFCOM FDI Statistics.

Appendix 6 Total Imports and Exports by FIEs, 1986-2019

(US\$100 Million)

Year	Imports and Exports			Imports			Exports		
	National	FIEs	Share%	National	FIEs	Share%	National	FIEs	Share %
1986	738.5	30	4.0	429.0	24	5.6	309.4	6	1.9
1987	826.5	46	5.5	432.2	34	7.8	394.4	12	3.1
1988	1027.8	83	8.1	552.7	59	10.6	475.2	25	5.2
1989	1116.8	137	12.3	591.4	88	14.9	525.4	49	9.4
1990	1154.4	201	17.4	533.5	123	23.1	620.9	78	12.6
1991	1357.0	290	21.3	637.9	169	26.5	719.1	120	16.8
1992	1655.3	437	26.4	805.9	264	32.7	849.4	174	20.4
1993	1957.0	671	34.3	1039.6	418	40.2	917.4	252	27.5
1994	2366.2	876	37.0	1156.2	529	45.8	1210.1	347	28.7
1995	2808.5	1098	39.1	1320.8	629	47.7	1487.7	469	31.5
1996	2899.0	1371	47.3	1388.4	756	54.5	1510.7	615	40.7
1997	3250.6	1526	47.0	1423.6	777	54.6	1827.0	749	41.0
1998	3239.2	1577	48.7	1401.7	767	54.7	1837.6	810	44.1
1999	3606.5	1745	48.4	1657.2	859	51.8	1949.3	886	45.5
2000	4743.1	2367	49.9	2251.0	1173	52.1	2492.1	1194	47.9
2001	5097.7	2591	50.8	2436.1	1259	51.7	2661.6	1332	50.1
2002	6207.9	3302	53.2	2952.2	1603	54.3	3255.7	1699	52.2
2003	8512.1	4723	55.5	4128.4	2319	56.2	4383.7	2403	54.8
2004	11547.9	6632	57.4	5614.2	3246	57.8	5933.7	3386	57.1
2005	14221.2	8317	58.5	6601.2	3875	58.7	7620.0	4442	58.3
2006	17606.9	10363	58.9	7916.1	4725	59.7	9690.7	5638	58.2
2007	21744.4	12552	57.8	9562.8	5598	58.7	12181.5	6954	57.1
2008	25616.3	14099	55.1	11330.9	6194	54.7	14285.5	7905	55.4
2009	22072.7	12175	55.2	10056.0	5454	54.2	12016.6	6721	55.9
2010	29727.6	16006	53.8	13948.3	7384	52.9	15779.3	8622	54.6
2011	36419.4	18599	51.1	17460.4	8647	49.5	18986.0	9952	52.4
2012	38675.1	18941	49.0	18174.0	8715	47.9	20501.1	10226	49.9
2013	41603.3	19183	46.1	19502.9	8746	44.9	22100.4	10437	47.3
2014	43030.0	19836	46.1	19603.0	9089	46.4	23427.0	10746	45.9
2015	39586.4	18335	46.3	16820.7	8289	49.3	22765.7	10046	44.1
2016	36855.6	16875	45.8	15879.3	7708	48.5	20976.3	9168	43.7
2017	41045.0	18392	44.8	18409.8	8616	46.8	22635.2	9776	43.2
2018	46230.4	19681	42.6	21356.4	9321	43.6	24874.0	10360	41.7
2019	45753.0	18239	39.9	20769.0	8578	41.3	24984.1	9661	38.7

Source: Customs Statistics.

Appendix 5 Total Imports and Exports by FIEs in 2019

(US\$100 Million)

Month	Imports and Exports			Imports			Exports		
	National	FIEs	Share%	National	FIEs	Share%	National	FIEs	Share%
1	3959.8	1588	40.1	1784.1	752	42.2	2175.7	836	38.4
2	2663.2	1131	42.5	1311.2	549	41.9	1352.0	582	43.0
3	3646.4	1527	41.9	1659.8	694	41.8	1986.6	833	41.9
4	3731.3	1460	39.1	1796.5	726	40.4	1934.8	734	37.9
5	3860.3	1526	39.5	1721.9	709	41.2	2138.5	817	38.2
6	3747.0	1497	40.0	1618.6	671	41.5	2128.4	826	38.8
7	3984.9	1574	39.5	1769.4	742	41.9	2215.5	832	37.6
8	3947.5	1577	39.9	1799.6	765	42.5	2147.9	812	37.8
9	3966.0	1609	40.6	1784.7	749	42.0	2181.2	860	39.4
10	3828.1	1550	40.5	1699.0	704	41.4	2129.2	846	39.7
11	4047.5	1611	39.8	1834.1	761	41.5	2213.4	850	38.4
12	4293.2	1589	37.0	1910.6	756	39.6	2382.7	833	35.0
Total	45753.0	18239	39.9	20769.0	8578	41.3	24984.1	9661	38.7

Source: Customs Statistics and MOFCOM FDI Statistics.

Appendix 4 Tax Revenue of FIEs, 1992-2019 (Excluding Customs Duty and Land Fees)

Unit: RMB 100 million

Year	National Tax Revenues	Growth Rate%	Tax Revenues of FIEs	Growth Rate%	Share%
1992	3297	-	122.3	-	3.7
1993	4255	29.1	226.6	85.3	5.3
1994	5127	20.5	402.6	77.7	7.9
1995	6038	17.8	604.5	50.1	10.0
1996	6910	14.4	764.1	26.4	11.1
1997	8234	19.2	993	30.0	12.1
1998	9263	12.5	1230	23.9	13.3
1999	10683	15.3	1648.9	34.1	15.4
2000	12582	17.8	2217	34.5	17.6
2001	15301	21.6	2883	30.0	18.8
2002	17636	15.3	3487	21.0	19.8
2003	20017	13.5	4268	22.4	21.3
2004	24166	20.7	5355	25.5	22.2
2005	28779	19.1	6391.3	19.4	22.2
2006	34804	20.9	7976.9	24.8	22.9
2007	45622	31.1	9972.6	25.0	21.9
2008	54224	18.9	12118.9	21.5	22.3
2009	59522	9.8	13615.2	12.3	22.9
2010	73211	23.0	16389.9	20.4	22.4
2011	89738	22.6	19638.1	19.8	21.9
2012	100614	12.1	21768.8	10.8	21.6
2013	110531	9.9	22574.9	3.7	20.4
2014	119175	7.8	24920.6	10.4	20.9
2015	124922	4.8	24817.2	-0.4	19.9
2016	130361	4.4	25659.2	3.4	19.7
2017	144370	10.7	29185.1	13.7	20.2
2018	156401	8.3	30397.6	4.2	19.4
2019	157992	1.0	28678.6	-5.7	18.2

Sources: China Statistical Yearbook & relevant departments; national tax revenues of 2019 comes from State Administration of Taxation.

Appendix 3 Realized FDI as a Percentage of Total Investment in Fixed Assets, 1992-2019

Year	Total Investment in Fixed Assets		Realized FDI (US\$ 100 Million)	Share in Fixed Asset Investment (%)
	(RMB 100 Million)	(USD Equivalent in \$ 100 Million)		
1992	8080	1465.2	110.1	7.5
1993	13072	2268.7	275.2	12.1
1994	17042	1977.3	337.7	17.1
1995	20019	2397.2	375.2	15.7
1996	22914	2756.0	417.3	15.1
1997	24941	3008.7	452.6	15.0
1998	28406	3431.1	454.6	13.3
1999	29855	3606.4	403.2	11.2
2000	32918	3976.3	407.2	10.2
2001	37214	4496.0	468.5	10.4
2002	43500	5255.5	527.4	10.0
2003	55567	6713.4	535.1	8.0
2004	70477	8515.1	606.3	7.1
2005	88774	10837.0	724.1	6.7
2006	109998	13798.4	727.2	5.3
2007	137324	18059.4	835.2	4.6
2008	172828	24884.9	1083.1	4.4
2009	224599	32879.3	940.7	2.9
2010	251684	37179.1	1147.3	3.1
2011	311485	48226.5	1239.9	2.6
2012	374695	59357.6	1210.7	2.0
2013	446294	72062.0	1239.1	1.7
2014	512021	83353.0	1285.0	1.5
2015	562000	90231.8	1355.8	1.5
2016	606466	91303.6	1337.1	1.5
2017	641238	94972.9	1363.2	1.4
2018	645675	97572.2	1383.1	1.4
2019	560874	81303.8	1412.3	1.7

Sources: China Statistical Yearbook & MOFCOM FDI Statistics; total investment in fixed assets of 2019 comes from the Statistical Communiqué of the People's Republic of China on the 2019 National Economic and Social Development.

Note: USD Equivalents are based on the average exchange rate of the year concerned.

Appendix 2 Growth Rate of Value-added of Industrial Enterprises and Foreign Invested Industrial Enterprises above the Designated Size, 1992-2019

Year	Total Value Added of Industrial Enterprises (RMB 100 Million)	Growth Rate(%)	Growth Rate of Value Added of Foreign Invested Industrial Enterprises Above Designated Size(%)
1992	10341	21.0	48.8
1993	14249	20.0	46.2
1994	19547	18.8	28.0
1995	25024	14.0	19.0
1996	29530	12.5	13.1
1997	33024	11.3	13.4
1998	34135	8.9	12.7
1999	36015	8.6	12.9
2000	40260	9.9	14.6
2001	43856	8.7	11.9
2002	47776	10.0	13.3
2003	55364	12.8	20.0
2004	65777	11.6	18.8
2005	77961	11.6	16.6
2006	92238	12.9	16.9
2007	111694	14.9	17.5
2008	131728	10.0	9.9
2009	138096	9.1	6.2
2010	165126	12.6	14.5
2011	195143	10.9	10.4
2012	208906	8.1	6.3
2013	222338	7.7	8.3
2014	233856	7.0	6.3
2015	236506	6.0	3.7
2016	247860	6.0	4.5
2017	279997	6.4	6.6
2018	305160	6.1	4.8
2019	317109	5.7	2.0

Sources: Statistical Communiqué of the People's Republic of China on National Economic and Social Development of relevant years.

Note: Value added is calculated at current prices whereas growth rates are at constant prices.

Appendix:**Appendix 1 China's FDI Inflows, 1979-2019**

Year	Number of FIEs	Realized FDI Value (US\$ 100 million)
Total	1001635	22904.7
1979-1982	920	17.7
1983	638	9.2
1984	2166	14.2
1985	3073	19.6
1986	1498	22.4
1987	2233	23.1
1988	5945	31.9
1989	5779	33.9
1990	7273	34.9
1991	12978	43.7
1992	48764	110.1
1993	83437	275.2
1994	47549	337.7
1995	37011	375.2
1996	24556	417.3
1997	21001	452.6
1998	19799	454.6
1999	16918	403.2
2000	22347	407.2
2001	26140	468.8
2002	34171	527.4
2003	41081	535.1
2004	43664	606.3
2005	44019	724.1
2006	41496	727.2
2007	37892	835.2
2008	27537	1083.1
2009	23442	940.7
2010	27420	1147.3
2011	27717	1239.9
2012	24934	1210.7
2013	22819	1239.1
2014	23794	1285.0
2015	26584	1355.8
2016	27908	1337.1
2017	35662	1363.2
2018	60560	1383.1
2019	40910	1412.3

5.5 FDI Outflows by Region

In 2019 FDI outflows in the world was mainly concentrated on the developed economies. Europe accounted 36.2% of the grand total.

Table 20 FDI outflows, by Region and Economy, 2019

Region/Economy	Value (US\$100 million)	Global Share (%)	Change (%)
World	13137.7	100.0	33.2
Developed economies	9168.8	69.8	71.7
Europe	4749.9	36.2	13.4
North America	2015.0	15.3	-594.6
Developing economies	3731.0	28.4	-10.0
Africa	53.4	0.4	-34.6
Asia	3275.9	24.9	-19.5
East Asia	2237.6	17.0	-20.6
South-East Asia	560.4	4.3	-10.9
South Asia	122.8	0.9	5.6
West Asia	355.1	2.7	-29.6
Latin America and the Caribbean	416.0	3.2	32539.1
Oceania	-14.2	-0.1	-409.8
Transition Economies	237.9	1.8	-36.7

Source: UNCTAD World Investment Report 2020

5.4 FDI Inflows by Region

In 2019, FDI inflows into developed economies increased by 5.1% year-on-year, while those into developing economies decreased by 2.1% year-on-year.

Table 19 FDI inflows, by Region and Economy, 2019

Region/Economy	Value (US\$100 million)	Global Share (%)	Change (%)
World	15398.8	100	3.0
Developed economies	8002.4	52.0	5.1
Europe	4292.1	27.9	18.0
North America	2965.5	19.3	-0.2
Developing economies	6847.2	44.5	-2.1
Africa	453.7	2.9	-10.3
Asia	4739.0	30.8	-4.9
East Asia	2327.5	15.1	-12.9
South-East Asia	1558	10.1	4.6
South Asia	574.3	3.7	10.0
West Asia	279.1	1.8	-7.5
Latin America and the Caribbean	1642.4	10.7	10.3
Oceania	12.2	0.1	-2.2
Transition Economies	549.2	3.6	59.1

Source: UNCTAD World Investment Report 2020.

5.3 Top 10 Countries/Regions of FDI Outflows

In 2019, the top 10 countries/regions for FDI outflows were Japan, The United States, The Netherlands, China, Germany, Canada, Hong Kong (SAR, China), The British Virgin Islands, France and South Korea.

Table 18 Top 10 Countries/Regions of FDI Outflows in 2019

Country/Region	Value(US\$100 million)	Global Share(%)	Change(%)
World	13137.7	100	33.2
Japan	2266.5	17.3	58.3
United States	1249.0	9.5	-
Netherlands	1246.5	9.5	-
China	1171.2	8.9	-18.1
Germany	987.0	7.5	25.2
Canada	766.0	5.8	53.6
Hong Kong (SAR, China)	592.8	4.5	-27.9
British Virgin Islands	410.1	3.1	3.9
France	386.6	2.9	-63.4
South Korea	355.3	2.7	-7.0

Resource: UNCTAD World Investment Report 2020.

5. Global Foreign Direct Investment

5.1 Global FDI Flows

Global FDI inflows in 2019 reached 1539.9 billion US dollars, a 3% increase year-on-year, while outflows increased 33.2% to 1313.8 billion US dollars.

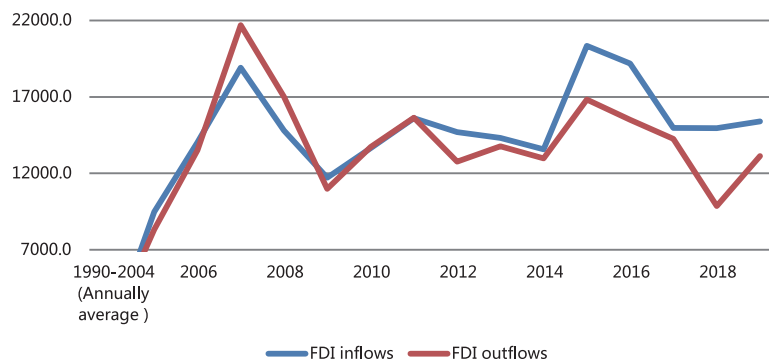


Figure 21 Global FDI Flows, 2004-2019

Source: UNCTAD World Investment Report 2020.

5.2 Top 10 Countries/Regions of FDI Inflows

In 2019, the top 10 countries/regions for FDI inflows were the United States, China, Singapore, the Netherlands, Ireland, Brazil, Hong Kong (SAR, China), the United Kingdom, the British Virgin Islands and India.

Table 17 Top 10 Countries/Regions of FDI Inflows in 2019

Country/Region	Value(US\$100 million)	Global Share(%)	Change(%)
World	15398.8	100	3.0
United States	2462.2	16.0	-2.9
China	1412.3	9.2	2.1
Singapore	920.8	6.0	15.5
Netherlands	842.2	5.5	-26.3
Ireland	782.3	5.1	-
Brazil	719.9	4.7	20.4
Hong Kong, (SAR, China)	683.8	4.4	-34.4
United Kingdom	591.4	3.8	-9.4
British Virgin Islands	580.0	3.8	-1.3
India	505.5	3.3	19.9

Resource: UNCTAD World Investment Report 2020 and MOFCOM FDI Statistics.

4.3 Investment in East, Central and West parts of China

In 2019, according to the geographical distribution, the key areas of FDI are the east part of China, with 89.5% of the national total newly established FIEs and 84.3% of realized FDI. There was 5.2% of the national total newly established FIEs and 6.9% of realized FDI in the central part. There was 5.2% of the national total newly established FIEs and 6.6% of realized FDI in the west part.

Table 16 FDI Inflow to East, Central and West Parts of China in 2019

Region	Number of FIEs	Share (%)	Realized FDI Value (US\$100 million)	Share (%)
Total	40910	100	1412.3	100
East	36613	89.5	1191.1	84.3
Central	2138	5.2	97.3	6.9
West	2137	5.2	92.9	6.6
Relevant departments	22	0.1	30.9	2.2

Note: Relevant departments involve banking, securities and insurance industries FDI statistics.

East part: Beijing, Tianjin, Hebei, Liaoning, Shanghai, Jiangsu, Zhejiang, Fujian, Shandong, Guangdong, Hainan.

Central part: Shanxi, Jilin, Heilongjiang, Anhui, Jiangxi, Henan, Hubei, Hunan.

West part: Inner Mongolia, Guangxi, Sichuan, Chongqing, Guizhou, Yunnan, Shaanxi, Gansu, Qinghai, Ningxia, Xinjiang.

Sources: MOFCOM FDI Statistics.

In 2019, FDI mainly focused on manufacturing, real estate, leasing and business services, information transmission, software and information technology services, wholesale and retailing, finance and scientific research, technology service and geological prospecting. The number of FIEs in these seven industries accounted for 89.0% of the total, and realized FDI accounted for 89.2% of the total. (See **Appendix 20** for details)

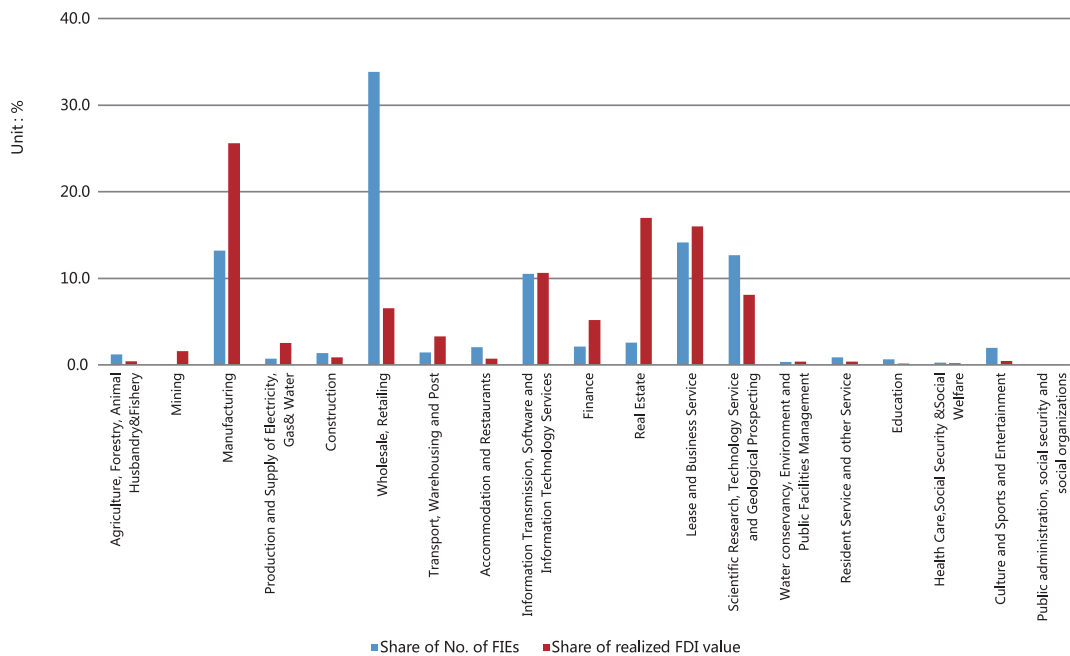


Figure 20 Industrial Structure of FDI in 2019

Sources: MOFCOM FDI Statistics.

In 2019, 1266 new FIEs were set up in high-tech manufacturing and 9045 in high-tech services, and realized FDI reached 13.4 billion and 25.7 billion US dollars, respectively.

Table 15 Statistics of FDI in High-tech Industry in 2019

Unit: US\$100 million

High-Tech Industry	Number of FIEs		Realized FDI Value	
	Number of FIEs	Share (%)	Realized FDI Value (US\$100 million)	Share (%)
Total	40910	100	1412.3	100
High-Tech Industry	10311	25.2	390.6	27.7
High-tech Manufacturing	1266	3.1	133.7	9.5
High-tech Service	9045	22.1	256.9	18.2

Sources: MOFCOM FDI Statistics.

4. Structure of Foreign Investment

4.1 Forms of Foreign Investment

In 2019, FDI was dominated by wholly foreign-owned enterprises; 30533 newly established enterprises accounted for 74.6% of the total, and realized 93.6 billion US dollars, accounting for 66.3% of the total. 10077 equity joint ventures were established, accounting for 24.6% of the total, and realized FDI reached 31.8 billion US dollars, accounting for 22.5% of the total.

Table 13 Statistics of FDI by Form in 2019

Forms	Number of FIEs		Realized FDI Value	
	Number	Share (%)	Value (Billions of dollars)	Share (%)
Total	40910	100	1412.3	100
Equity Joint Venture	10077	24.6	317.8	22.5
Contractual Joint Venture	70	0.2	3.3	0.2
Wholly Foreign-owned Enterprise	30533	74.6	936.1	66.3
Foreign Invested Share Limited Corporation	117	0.3	80.8	5.7
Others	113	0.3	74.2	5.3

Note: Other FIEs include partnerships and cooperative development projects, etc.

Sources: MOFCOM FDI Statistics.

4.2 Industries of Foreign Investment

In 2019, the number of newly established FIEs in the primary, secondary and tertiary industries accounted for 1%, 15.3% and 83.7% respectively, and realized FDI accounted for 0.3%, 29.9% and 69.8% respectively.

Table 14 Industrial Structure of FDI in 2019

Industry	Number of New FIEs	Share (%)	Realized FDI Value (US\$100 million)	Share (%)
Total	40910	100	1412.3	100
Primary Industry	424	1.0	4.4	0.3
Secondary Industry	6262	15.3	422.3	29.9
Tertiary Industry	34224	83.7	985.5	69.8

Sources: MOFCOM FDI Statistics.

3.12 Investment from Countries/Regions along the Belt and Road

In 2019, 5570 FIEs were newly established by investors from countries/regions along the Belt and Road, a 25.2% increase year-on-year, accounting for 13.6% of the national total. Realized FDI was 8.1 billion US dollars, a 33.6% increase year-on-year, accounting for 5.7% of the national total. (See **Appendix 19** for details)

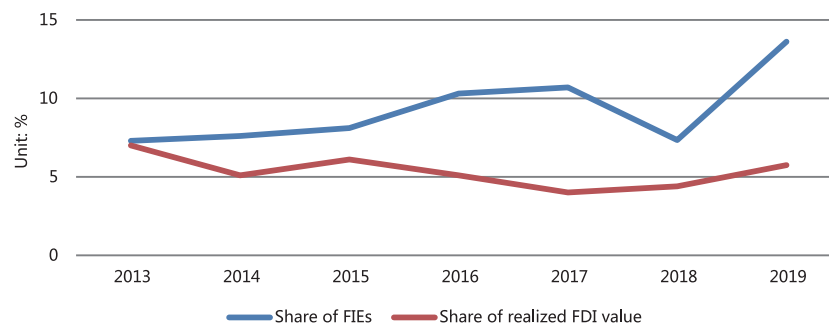


Figure 19 Investment from Countries/Regions along the Belt and Road, 2013-2019

Sources: MOFCOM FDI Statistics.

In 2019, newly established FIEs of the top 5 sectors accounted for 76.1% of the total by investors from countries/regions along the Belt and Road, with a realized FDI reaching 82.0% of the total.

Table 12 Top 5 Investment Sectors from Countries/Regions along the Belt and Road in 2019

Industry	Number of New FIEs	Share (%)	Realized FDI Value (US\$ 10,000)	Share (%)
Total	5570	100	811877	100
Manufacturing	402	7.2	241846	29.8
Lease and Business Services	679	12.2	182254	22.4
Real Estate	63	1.1	134307	16.5
Transportation, Warehousing and Postal Services	125	2.2	60758	7.5
Wholesale and Retailing	2972	53.4	46353	5.7

Sources: MOFCOM FDI Statistics.

3.11 Investment from BRICS

In 2019, 1047 FIEs were newly established by BRICS (Brazil, Russia, India, and South Africa) investors, a 54.4% increase year-on-year, accounting for 2.6% of the national total. Realized FDI was 0.1 billion US dollars, a 51.4% decrease year-on-year, accounting for 0.1% of the national total. (See **Appendix 18** for details)

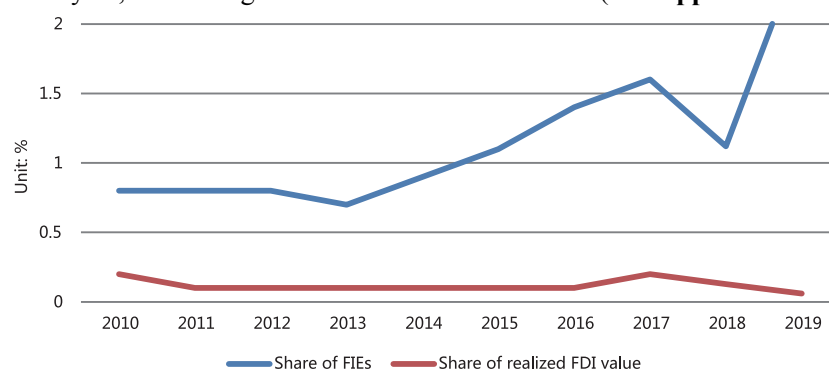


Figure 18 Investment from BRICS, 2010-2019

Sources: MOFCOM FDI Statistics.

In 2019, newly established FIEs of the top 5 sectors accounted for 88.3% of the total by BRICS investors, with a realized FDI reaching 100.0% of the total.

Table 11 Top 5 BRICS Investment Sectors in 2019

Industry	Number of New FIEs	Share (%)	Realized FDI Value (US\$ 10,000)	Share (%)
Total	1047	100	8616	100
Manufacturing	50	4.8	5651	65.6
Wholesale and Retailing	592	56.5	2337	27.1
Information Transmission, Software and Information Technology Services	85	8.1	430	5.0
Scientific Research and Technology Services	72	6.9	106	1.2
Lease and Business Services	126	12.0	93	1.1

Sources: MOFCOM FDI Statistics.

3.10 Investment from ASEAN

In 2019, 2148 FIEs were newly established by ASEAN investors, a 25.7% increase year-on-year, accounting for 5.3% of the national total. Realized FDI reached 7.9 billion US dollars, a 37.7% decrease year-on-year, accounting for 5.6% of the national total. (See **Appendix 17** for details)

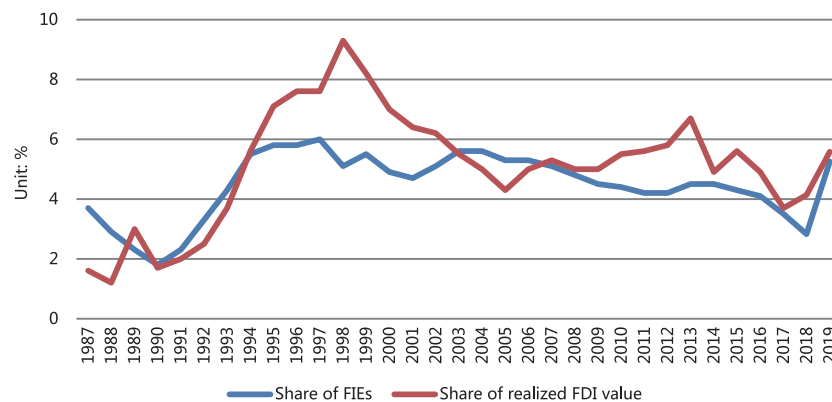


Figure 17 Investment from ASEAN, 1987-2019

Sources: MOFCOM FDI Statistics.

In 2019, newly established FIEs of the top 5 sectors accounted for 68.1% of the total by ASEAN investors, with a realized FDI reaching 81.8% of the total.

Table 10 Top 5 ASEAN Investment Sectors in 2019

Industry	Number of New FIEs	Share (%)	Realized FDI Value (US\$ 10,000)	Share (%)
Total	2148	100	787673	100
Manufacturing	239	11.1	224860	28.5
Lease and Business Services	358	16.7	181947	23.1
Real Estate	58	2.7	133292	16.9
Transportation, Warehousing and Postal Services	72	3.4	60724	7.7
Wholesale and Retailing	735	34.2	43236	5.5

Sources: MOFCOM FDI Statistics.

3.9 Investment from European Union

In 2019, 2804 FIEs were newly established by European Union investors, a 15.6% increase year-on-year, accounting for 6.9% of the national total. Realized FDI reached 7.3 billion US dollars, a 29.9% decrease year-on-year, accounting for 5.2% of the national total. (See **Appendix 16** for details)

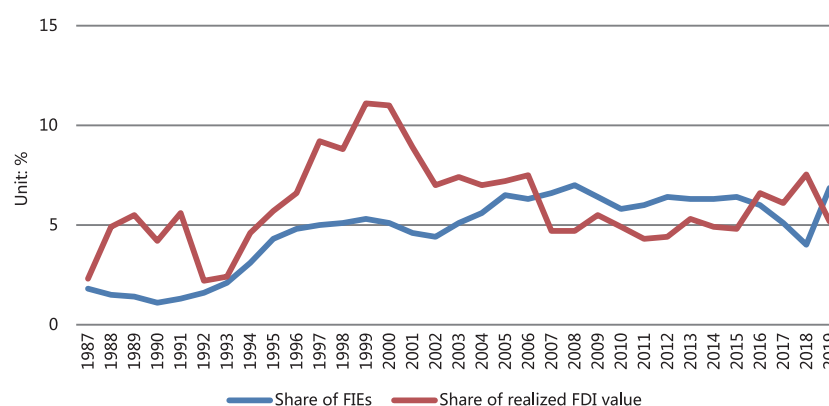


Figure 16 Investment from European Union, 1987-2019

Sources: MOFCOM FDI Statistics.

In 2019, newly established FIEs of the top 5 sectors accounted for 80.4% of the total by European Union investors, with a realized FDI reaching 91.4% of the total.

Table 9 Top 5 Investment Sectors from European Union in 2019

Industry	Number of New FIEs	Share (%)	Realized FDI Value (US\$ 10,000)	Share (%)
Total	2804	100	730841	100
Manufacturing	444	15.8	425204	58.2
Lease and Business Services	499	17.8	86713	11.9
Wholesale and Retailing	877	31.3	61424	8.4
Scientific Research and Technology Services	425	15.2	56972	7.8
Finance	10	0.4	37522	5.1

Sources: MOFCOM FDI Statistics.

3.8 Investment from the United States

In 2019, 1733 FIEs were newly established by the United States investors, a 1.0% decrease year-on-year, accounting for 4.2% of the national total. Realized FDI reached 2.7 billion US dollars, a 0.1% decrease year-on-year, accounting for 1.9% of the national total. (See **Appendix 15** for details)

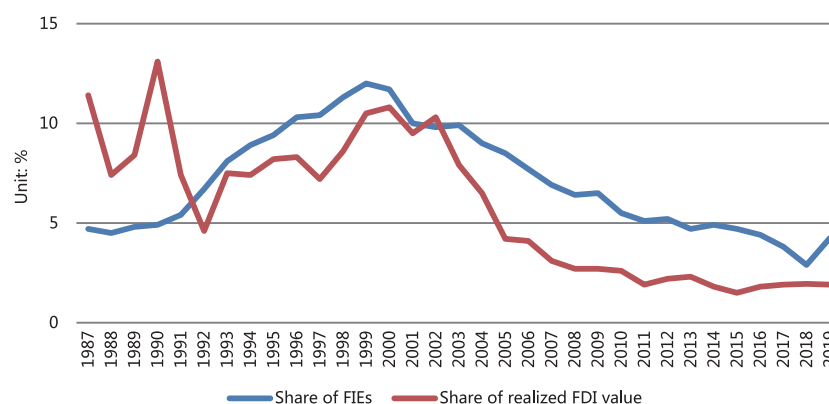


Figure 15 Investment from the United States, 1987-2019

Sources: MOFCOM FDI Statistics.

In 2019, newly established FIEs of the top 5 sectors accounted for 48.5% of the total by the United States investors, with a realized FDI reaching 84.6% of the total.

Table 8 Top 5 investment Sectors from the United States in 2019

Industry	Number of New FIEs	Share (%)	Realized FDI Value (US\$ 10,000)	Share (%)
Total	1733	100	268638	100
Manufacturing	288	16.6	86495	32.2
Mining	4	0.2	44892	16.7
Finance	2	0.1	35219	13.1
Information Transmission, Software and Information Technology Services	293	16.9	33454	12.5
Lease and Business Services	253	14.6	27156	10.1

Sources: MOFCOM FDI Statistics.

3.7 Investment from South Korea

In 2019, 2108 FIEs were newly established by South Korea investors, a 12.0% increased year-on-year, accounting for 5.2% of the national total. Realized FDI reached 5.5 billion US dollars, an 18.7% increase year-on-year, accounting for 3.9% of the national total. (See **Appendix 14** for details)

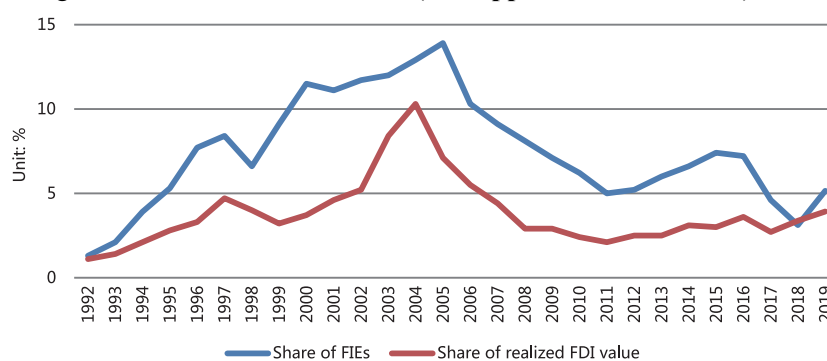


Figure 14 Investment from South Korea, 1992-2019

Sources: MOFCOM FDI Statistics.

In 2019, newly established FIEs of the top 5 sectors accounted for 78.8% of the total by South Korea investors, with a realized FDI reaching 98.0% of the total.

Table 7 Top 5 Investment Sectors from South Korea in 2019

Industry	Number of New FIEs	Share (%)	Realized FDI Value (US\$ 10,000)	Share (%)
Total	2108	100	553817	100
Manufacturing	386	18.3	439789	79.4
Lease and Business Services	113	5.4	54511	9.8
Scientific Research and Technology Services	189	9.0	18243	3.3
Finance	2	0.1	15321	2.8
Wholesale and Retailing	971	46.1	15112	2.7

Sources: MOFCOM FDI Statistics.

3.6 Investment from Singapore

In 2019, 1242 FIEs were newly established by Singapore investors, a 24.4% increase year-on-year, accounting for 3.0% of the national total. Realized FDI by Singapore investors reached 7.6 billion US dollars, a 45.7% increase year-on-year, accounting for 5.4% of the national total. (See **Appendix 13** for details)

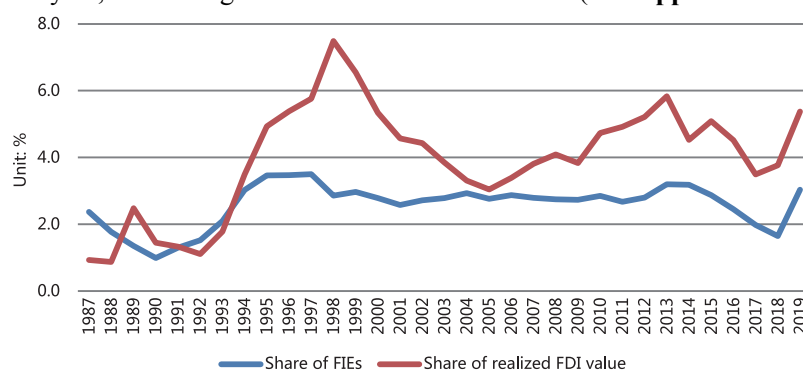


Figure 13 Investment from Singapore, 1987-2019

Sources: MOFCOM FDI Statistics.

In 2019, newly established FIEs of the top 5 sectors accounted for 49.4% of the total by Singapore investors, with a realized FDI reaching 82.0% of the total.

Table 6 Top 5 Investment Sectors from Singapore in 2019

Industry	Number of New FIEs	Share (%)	Realized FDI Value (US\$ 10,000)	Share (%)
Total	1242	100	759064	100
Manufacturing	159	12.8	207753	27.4
Lease and Business Service	223	18.0	180516	23.8
Real Estate	45	3.6	133083	17.5
Transport, Warehousing and Postal Services	58	4.7	60689	8.0
Information Transmission, Software and Information Technology Services	129	10.4	40680	5.4

Sources: MOFCOM FDI Statistics.

3.5 Investment from Japan

In 2019, 1000 FIEs were newly established by Japan investors, a 20.8% increase year-on-year, accounting for 2.4% of the national total. Realized FDI by Japan investors reached 3.7 billion US dollars, a 2.0% decrease year-on-year, accounting for 2.6% of the national total. (See **Appendix 12** for details)

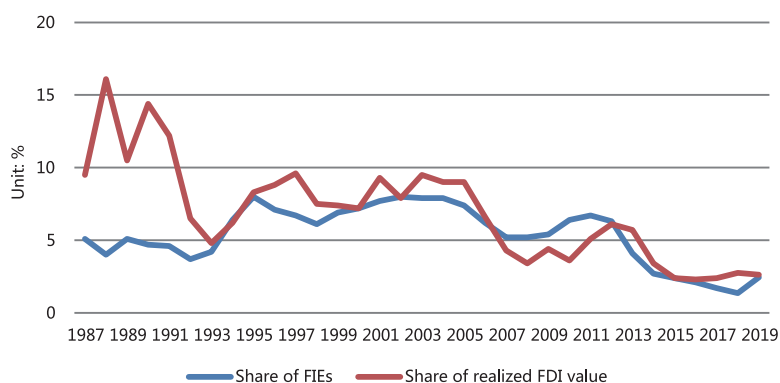


Figure 12 Investment from Japan, 1987-2019

Sources: MOFCOM FDI Statistics.

In 2019, newly established FIEs of the top 5 sectors accounted for 80.3% of the total by Japan investors, with a realized FDI reaching 90.2% of the total.

Table 5 Top 5 Investments Sectors from Japan in 2019

Industry	Number of New FIEs	Share (%)	Realized FDI Value (US\$ 10,000)	Share (%)
Total	1000	100	372093	100
Manufacturing	217	21.7	258272	69.4
Lease and Business Services	115	11.5	35582	9.6
Wholesale and Retailing	335	33.5	15087	4.1
Real Estate	7	0.7	14986	4.0
Scientific Research and Technology Services	129	12.9	11581	3.1

Sources: MOFCOM FDI Statistics.

3.4 Investment from Taiwan (Province of China)

In 2019, 5252 FIEs were newly established by Taiwan investors, a 6.9% increase year-on-year, accounting for 12.8% of the national total. Realized FDI by Taiwan investors reached 1.6 billion US dollars, a 14.1% increase year-on-year, accounting for 1.1% of the national total. (See **Appendix 11** for details)

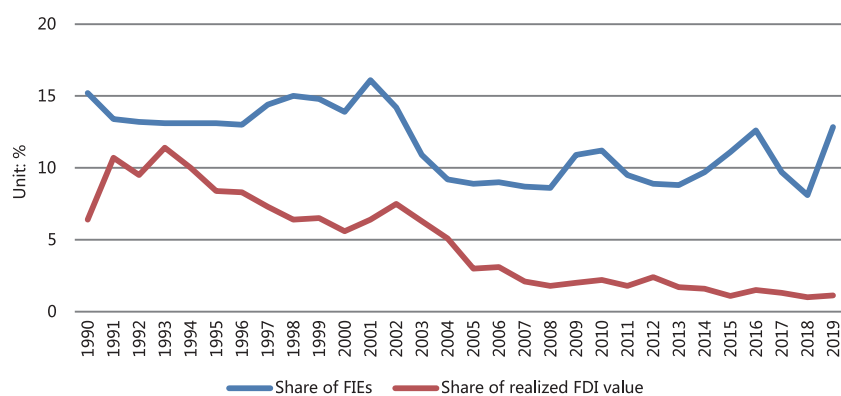


Figure 11 Investment from Taiwan (Province of China), 1990-2019

Sources: MOFCOM FDI Statistics

In 2019, newly established FIEs of the top 5 sectors accounted for 75.3% of the total by Taiwan investors, with a realized FDI reaching 94.0% of the total.

Table 4 Top 5 Investment Sectors from Taiwan (Province of China) in 2019

Industry	Number of New FIEs	Share (%)	Realized FDI Value (US\$ 10,000)	Share (%)
Total	5252	100	158740	100
Manufacturing	715	13.6	124827	78.6
Wholesale and Retailing	1672	31.8	9954	6.3
Scientific Research and Technology Services	847	16.1	6209	3.9
Lease and Business Services	720	13.7	4657	2.9
Finance	2	0.0	3530	2.2

Sources: MOFCOM FDI Statistics.

Note: In this chapter, investment in finance doesn't include investment in banking, securities and insurance industries.

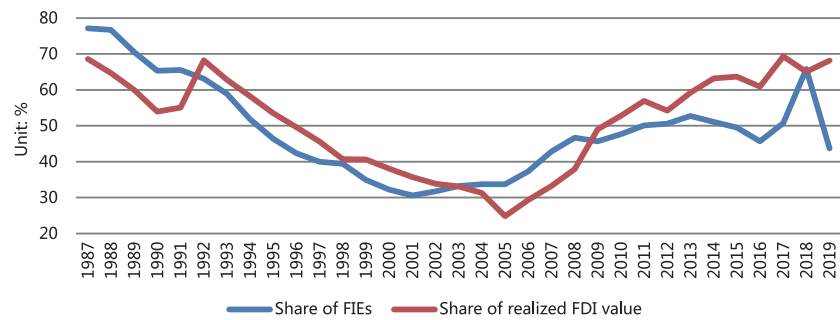


Figure 10 Investment from Hong Kong (SAR, China) 1987-2019

Sources: MOFCOM FDI Statistics.

In 2019, newly established FIEs of the top 5 sectors accounted for 58.4% of the total by Hong Kong investors, with a realized FDI reaching 75.3% of the total.

Table 3 Top 5 Investment Sectors from Hong Kong (SAR, China) in 2019

Industry	Number of New FIEs	Share (%)	Realized FDI Value(US\$ 10,000)	Share (%)
Total	17873	100	9629894	100
Real Estate	782	4.4	1990874	20.7
Lease and Business Services	2785	15.6	1624777	16.9
Manufacturing	2447	13.7	1499859	15.6
Information Transmission, Software and Information Technology Services	2181	12.2	1275133	13.2
Scientific Research and Technology Services	2247	12.6	865366	9.0

Sources: MOFCOM FDI Statistics.

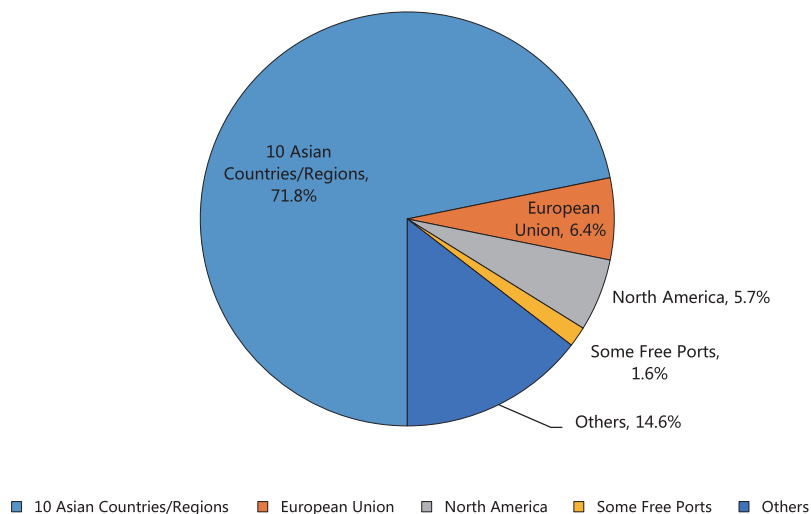


Figure 8 Sources of FIEs in China, 2019

Sources: MOFCOM FDI Statistics.

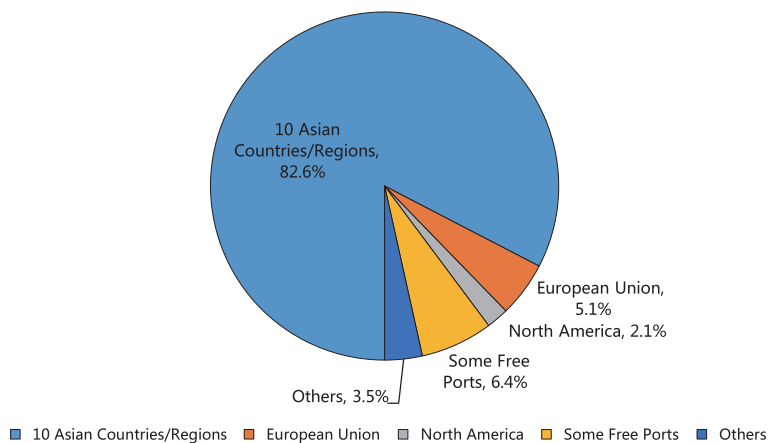


Figure 9 Sources of Realized FDI in China, 2019

Sources: MOFCOM FDI Statistics.

3.3 Investment from Hong Kong (SAR, China)

In 2019, 17873 FIEs were newly established by Hong Kong investors, a 55.7% decrease year-on-year, accounting for 43.7% of the national total. Realized FDI by Hong Kong investors reached 96.3 billion US dollars, a 7.1% increase year-on-year, accounting for 68.2% of the national total. (See **Source: MOFCOM FDI Statistics, Appendix 10** for details)

As of December 2019, Hong Kong, Taiwan and the United States ranked as top 3 according to the number of FIEs. In the meantime, Hong Kong, British Virgin Islands and Japan ranked as top 3 according to realized FDI value. (See Appendix 7 for details)

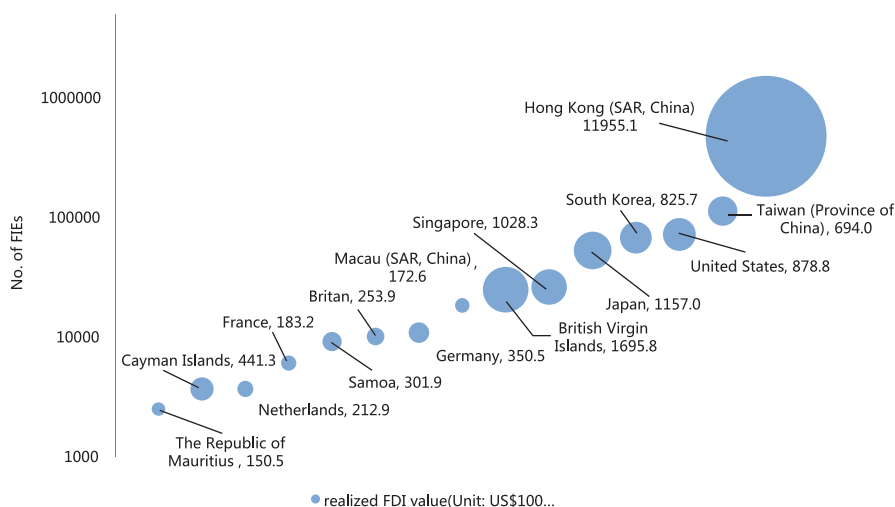


Figure 7 Top 15 Investors in China as of 2019

Sources: MOFCOM FDI Statistics.

3.2 Major Foreign Investors of China

The main sources of investment in China are Asia, European Union, North America and some free ports. In 2019, Asia's ten countries/regions (Hong Kong, Indonesia, Japan, Macau, Malaysia, the Philippines, Singapore, South Korea, Thailand, and Taiwan) accounted for 71.8% of the newly established FIEs in China, and realized FDI accounted for 82.6%. Main members of the EU (Belgium, Denmark, United Kingdom, Germany, France, Ireland, Italy, Luxembourg, the Netherlands, Greece, Portugal, Spain, Austria, Finland, and Sweden) accounted for 6.4% of the newly established FIEs in China, and realized FDI accounted for 5.1%. North America (the United States, Canada) accounted for 5.7% of newly established FIEs in China, and realized FDI accounted for 2.1%. Some free port areas (Mauritius, Barbados, Cayman Islands, British Virgin Islands, Bermuda, and Samoa) accounted for 1.6% of the newly established FIEs in China, and realized FDI accounted for 6.4%. (See **Appendix 8** for details)

3. Distribution of Foreign Investment Sources

3.1 Top 15 Investors of China

In 2019, Hong Kong, Taiwan and South Korea ranked as top 3 according to the number of newly established FIEs. In the meantime, Hong Kong, Singapore and South Korea ranked as top 3 according to realized FDI value.

Table 2 Top 15 Investors of China in 2019

Country/Region	Number of New FIEs	Share (%)	Realized FDI Value (US\$100 million)	Share (%)
Total	40910	100	1412.3	100
Hong Kong (SAR, China)	17873	43.7	963.0	68.2
Singapore	1242	3.0	75.9	5.4
The Republic of Korea	2108	5.2	55.4	3.9
British Virgin Islands	304	0.7	49.6	3.5
Japan	1000	2.4	37.2	2.6
United States	1733	4.2	26.9	1.9
Cayman Islands	129	0.3	25.6	1.8
Netherlands	182	0.4	18.0	1.3
Macau (SAR, China)	1083	2.6	17.4	1.2
Germany	562	1.4	16.6	1.2
Taiwan (Province of China)	5252	12.8	15.9	1.1
Samoa	197	0.5	11.9	0.8
Britain	640	1.6	8.6	0.6
France	349	0.9	7.9	0.6
Republic of Ireland	45	0.1	6.6	0.5
Other	8189	20.0	45.0	3.2

Sources: MOFCOM FDI Statistics.

2.4 Import and Export

In 2019, national total value of imports and exports commodities reached US\$4575.3 billion, a 1% decrease year-on-year. Total value of imports and exports by FIEs was US\$1823.9 billion, decreased 7.3% year-on-year, accounting for 39.9% of the national total. National total value of imports was US\$2076.9 billion, a 2.8% decrease year-on-year. Total value of imports by FIEs was US\$857.8 billion, a 8.0% decrease year-on-year, accounting for 41.3% of the national total. National total value of exports was US\$2498.4 billion, a 0.4% increase year-on-year. Total value of exports by FIEs was US\$966.1 billion, a 6.7% decrease year-on-year, accounting for 38.7% of the national total. (See Appendix 5 and Appendix 6 for details)

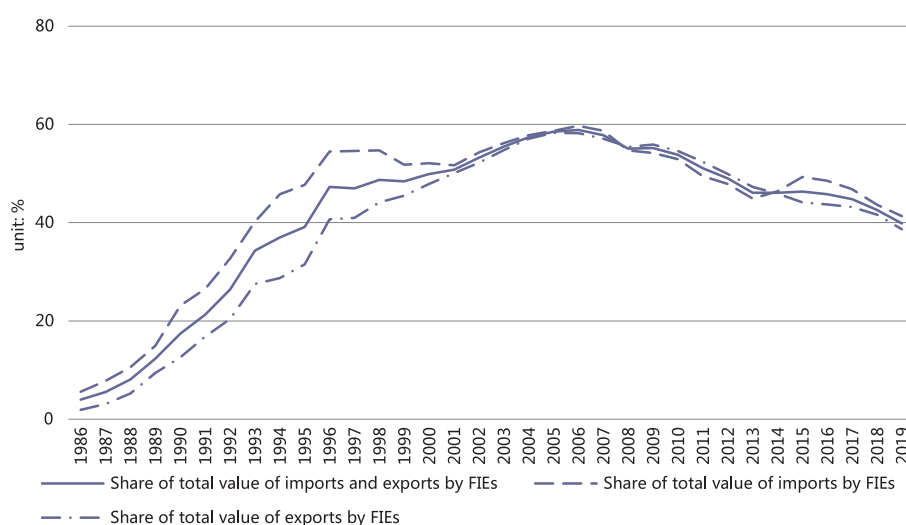


Figure 6 Share of FIEs' Total Value of Imports and Exports Commodities, 1986-2019

Source: General Administration of Customs Statistics.

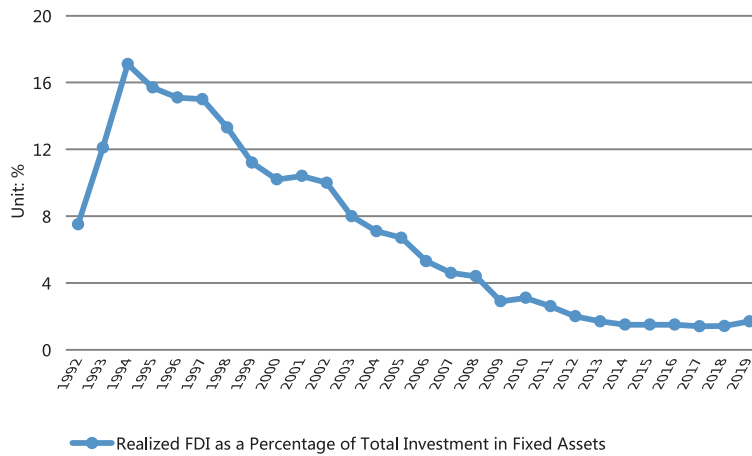


Figure 4 Realized FDI as a Percentage of Total Investment in Fixed Assets, 1992-2019

Sources: China Statistical Yearbook & MOFCOM FDI Statistics.

2.3 Tax Revenue of FIEs

In 2019, national tax revenue was 17211.3 billion yuan, with an increase of 1.3%. Tax revenue from FIEs, was 2867.8 billion yuan, with a decrease of 5.7%, accounting for 16.7% of the national tax revenue. (See Appendix 4 for details)

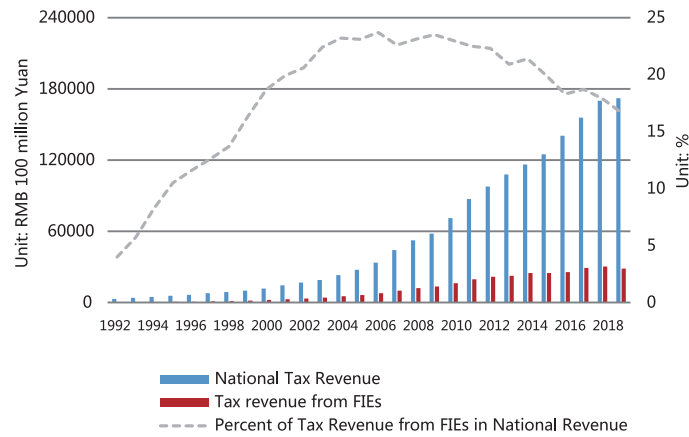


Figure 5 Tax Revenue from FIEs, 1992-2019

Sources: China Statistical Yearbook & relevant departments, State Administration of Taxation.

2. Performance of Foreign Investment Economy

2.1 Value-added of Foreign Invested Industrial Enterprises above Designed Size

In 2019, foreign-invested economies remained in good shape. The national industrial added value increased by 5.7%, and the industrial added value of foreign-invested enterprises above designated size increased by 2%. (See Appendix 2 for details)

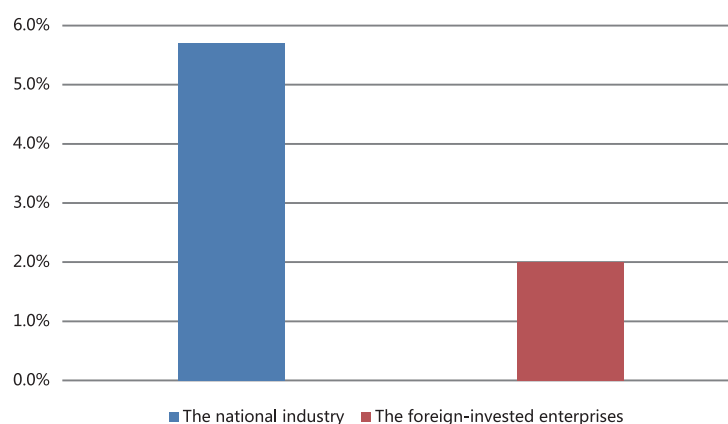


Figure 3 Increase of Value-added of Foreign Invested Industrial Enterprises above Designed Size in 2019

Note: Growth rates are calculated at constant prices.

Source: Statistical Communiqué of the People's Republic of China on the National Economic and Social Development of relevant years.

2.2 Realized FDI as a Percentage of Total Investment in Fixed Assets

In 2019, fixed assets investment was US\$8130.3 billion. The proportion of realized FDI in fixed assets investment of the whole society was 1.7%. (See Appendix 3 for details)

As of 2019, 1001635 FIEs had been established in China, and realized FDI had reached US\$2290.4 billion. Among them, the number of wholly foreign-owned enterprises was 586795, accounting for 58.6% of all FIEs, and the amount of was US\$1427.4 billion, accounting for 62.3% of the national total amount. The number of equity joint ventures was 352076, accounting for 35.2%, and the amount of realized FDI was US\$564.5 billion, accounting for 24.6% of the national total amount.

Table 1 Statistics of FDI by Form as of December in 2019

Form	Number of FIEs		Realized FDI Value	
	Number of FIEs	Share (%)	Realized FDI Value (US\$100 million)	Share (%)
Total	1001635	100	22904.7	100
Equity Joint Venture	352076	35.2	5645.5	24.6
Contractual Joint Venture	61089	6.1	1127.5	4.9
Wholly Foreign-Owned Enterprise	586795	58.6	14274.1	62.3
Foreign Invested Share Limited Corporation	1048	0.1	503.5	2.2
Others	627	0.1	1354.2	5.9

Sources: MOFCOM FDI Statistics.

1. Summary of Foreign Direct Investment (FDI) in 2019

In 2019, 40910 new FIEs (Foreign Invested Enterprises) were established in China, a decrease of 32.4% compared with 2018. The realized FDI value in China was US\$141.2 billion, with an increase of 2.1% over 2018, ranked second in the world, accounting for 9.2% of the global total FDI in 2019. (See Appendix 1 for details)

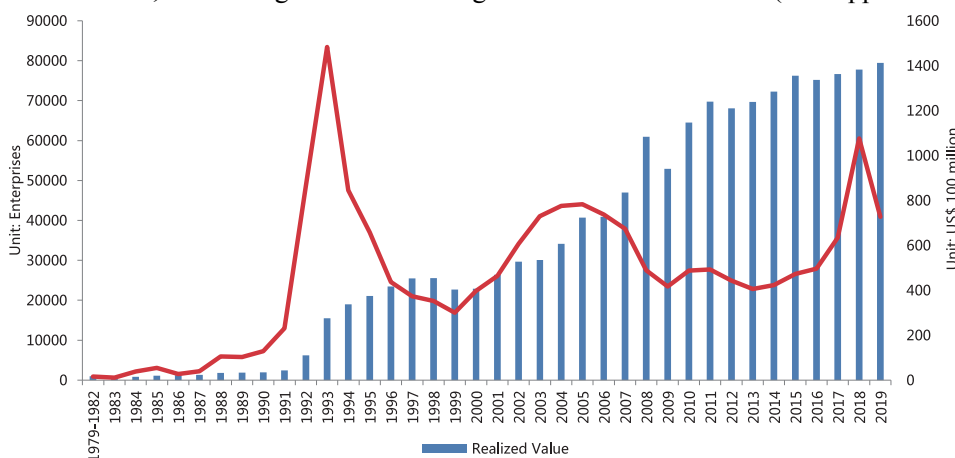


Figure 1 Foreign Direct Investment in China, 1979-2019

Sources: MOFCOM FDI Statistics.

In 2019, 32699 FIEs (accounting for 79.9%) were established and US\$133.6 (accounting for 94.6%) billion FDI were realized in China by the top 15 countries/regions.

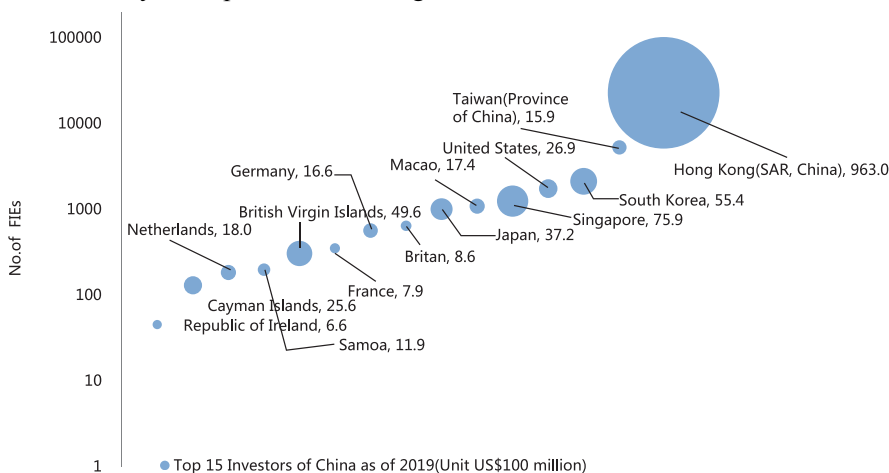


Figure 2 Top 15 Investors in China in 2019

Sources: MOFCOM FDI Statistics.

Table Contents

Table 1	Statistics of FDI by Form as of December in 2019	2
Table 2	Top 15 Investors of China in 2019.....	6
Table 3	Top 5 Investment Sectors from Hong Kong (SAR, China) in 2019	9
Table 4	Top 5 Investment Sectors from Taiwan (Province of China) in 2019.....	10
Table 5	Top 5 Investments Sectors from Japan in 2019	11
Table 6	Top 5 Investment Sectors from Singapore in 2019.....	12
Table 7	Top 5 Investment Sectors from South Korea in 2019.....	13
Table 8	Top 5 investment Sectors from the United States in 2019	14
Table 9	Top 5 Investment Sectors from European Union in 2019.....	15
Table 10	Top 5 ASEAN Investment Sectors in 2019.....	16
Table 11	Top 5 BRICS Investment Sectors in 2019	17
Table 12	Top 5 Investment Sectors from Countries/Regions along the Belt and Road in 2019	18
Table 13	Statistics of FDI by Form in 2019	19
Table 14	Industrial Structure of FDI in 2019.....	19
Table 15	Statistics of FDI in High-tech Industry in 2019.....	20
Table 16	FDI Inflow to East, Central and West Parts of China in 2019	21
Table 17	Top 10 Countries/Regions of FDI Inflows in 2019	22
Table 18	Top 10 Countries/Regions of FDI Outflows in 2019.....	23
Table 19	FDI inflows, by Region and Economy, 2019.....	24
Table 20	FDI outflows, by Region and Economy, 2019.....	25

Figure Contents

Figure 1	Foreign Direct Investment in China, 1979-2019.....	1
Figure 2	Top 15 Investors in China in 2019	1
Figure 3	Increase of Value-added of Foreign Invested Industrial Enterprises above Designed Size in 2019 3	
Figure 4	Realized FDI as a Percentage of Total Investment in Fixed Assets, 1992-2019	4
Figure 5	Tax Revenue from FIEs, 1992-2019	4
Figure 6	Share of FIEs' Total Value of Imports and Exports Commodities, 1986-2019	5
Figure 7	Top 15 Investors in China as of 2019.....	7
Figure 8	Sources of FIEs in China, 2019	8
Figure 9	Sources of Realized FDI in China, 2019.....	8
Figure 10	Investment from Hong Kong (SAR, China) 1987-2019	9
Figure 11	Investment from Taiwan (Province of China), 1990-2019.....	10
Figure 12	Investment from Japan, 1987-2019.....	11
Figure 13	Investment from Singapore, 1987-2019.....	12
Figure 14	Investment from South Korea, 1992-2019.....	13
Figure 15	Investment from the United States, 1987-2019.....	14
Figure 16	Investment from European Union, 1987-2019.....	15
Figure 17	Investment from ASEAN, 1987-2019.....	16
Figure 18	Investment from BRICS, 2010-2019	17
Figure 19	Investment from Countries/Regions along the Belt and Road, 2013-2019.....	18
Figure 20	Industrial Structure of FDI in 2019	20
Figure 21	Global FDI Flows, 2004-2019	22

5. Global Foreign Direct Investment.....	22
5.1 Global FDI Flows	22
5.2 Top 10 Countries/Regions of FDI Inflows.....	22
5.3 Top 10 Countries/Regions of FDI Outflows.....	23
5.4 FDI Inflows by Region	24
5.5 FDI Outflows by Region	25
Appendix:.....	26
Appendix 1 China's FDI Inflows, 1979-2019	26
Appendix 2 Growth Rate of Value-added of Industrial Enterprises and Foreign Invested Industrial Enterprises above the Designated Size, 1992-2019	27
Appendix 3 Realized FDI as a Percentage of Total Investment in Fixed Assets, 1992-2019.....	28
Appendix 4 Tax Revenue of FIEs, 1992-2019 (Excluding Customs Duty and Land Fees)	29
Appendix 5 Total Imports and Exports by FIEs in 2019	30
Appendix 6 Total Imports and Exports by FIEs, 1986-2019	31
Appendix 7 Top 15 Investors of China as of 2019	32
Appendix 8 Statistics of FDI from Selected Countries/Regions in 2019	33
Appendix 9 Statistics of FDI from Selected Countries/Regions as of 2019.....	34
Appendix 10 Investment from Hong Kong (SAR, China), 1987-2019	35
Appendix 11 Investment from Taiwan (Province of China), 1990-2019.....	36
Appendix 12 Investment from Japan, 1987-2019.....	37
Appendix 13 Investment from Singapore, 1987-2019	38
Appendix 14 Investment from South Korea, 1987-2019.....	39
Appendix 15 Investment from the United States, 1987-2019.....	40
Appendix 16 Investment from European Union, 1987-2019	41
Appendix 17 Investment from ASEAN, 1987-2019.....	42
Appendix 18 Investment from BRICS, 2010-2019	43
Appendix 19 Investment from Countries/Regions along the Belt and Road, 1987-2019.....	44
Appendix 20 Reference Data on FDI Distribution in Major Sectors in 2019	45

Contents

1. Summary of Foreign Direct Investment (FDI) in 2019	1
2. Performance of Foreign Investment Economy.....	3
2.1 Value-added of Foreign Invested Industrial Enterprises above Designed Size.....	3
2.2 Realized FDI as a Percentage of Total Investment in Fixed Assets.....	3
2.3 Tax Revenue of FIEs.....	4
2.4 Import and Export.....	5
3. Distribution of Foreign Investment Sources.....	6
3.1 Top 15 Investors of China.....	6
3.2 Major Foreign Investors of China.....	7
3.3 Investment from Hong Kong (SAR, China)	8
3.4 Investment from Taiwan (Province of China).....	10
3.5 Investment from Japan.....	11
3.6 Investment from Singapore.....	12
3.7 Investment from South Korea.....	13
3.8 Investment from the United States.....	14
3.9 Investment from European Union.....	15
3.10 Investment from ASEAN.....	16
3.11 Investment from BRICS	17
3.12 Investment from Countries/Regions along the Belt and Road.....	18
4. Structure of Foreign Investment	19
4.1 Forms of Foreign Investment.....	19
4.2 Industries of Foreign Investment.....	19
4.3 Investment in East, Central and West parts of China.....	21

STATISTICAL BULLETIN OF FDI IN CHINA 2020



INvest in China

MINISTRY OF COMMERCE OF THE PEOPLE'S REPUBLIC OF CHINA

中华人民共和国商务部